



もろやま

令和7年4月発行

ふれあい マップ



- ❁ 冊数に限りがありますので、紙が**破れるまで**ご覧ください。
- ❁ あなたに合う場所がここにあるかも！**地域デビュー**しませんか？
- ❁ 一緒に毛呂山町を**元気**にしましょう♪



目次

もろやまふれあいマップとは？	P 3
もろやまふれあいマップ	P 4
もろやまふれあいマップ掲載一覧	P 5
通いの場(サロン等)	P 6～
生活支援(訪問サービス)	P21～
地域活動	P26～
相談窓口	P28～

もろやまふれあいマップとは？

毛呂山町では、住民の約3人に1人が高齢者という、超高齢社会の時代を迎えています。このような状況の中で、高齢者を含めた住民の皆さまが、住み慣れた地域で安心して暮らすためには、地域で協力し合い、互いに支え合っていくことが必要です。そこで、毛呂山町と毛呂山町社会福祉協議会では、皆さまがいつまでも安心に・自分らしく・いきいきと地域の中で暮らしていくための手助けとなる「もろやまふれあいマップ」を作成しました。「もろやまふれあいマップ」では、地域の通いの場、生活支援、地域活動、相談窓口などの情報を掲載していますのでご活用ください。

月
日
曜
日

● 通いの場（サロン等） ●

地域の方やボランティアで運営されている交流の場です。気軽に集い、お茶飲みやおしゃべり、体操、趣味活動を行っている団体を掲載しています。

● 生活支援（訪問サービス） ●

日常生活の中で手助けを必要とする内容（家事、買い物、通院など）をボランティア等でお手伝いする活動を行っている団体を掲載しています。

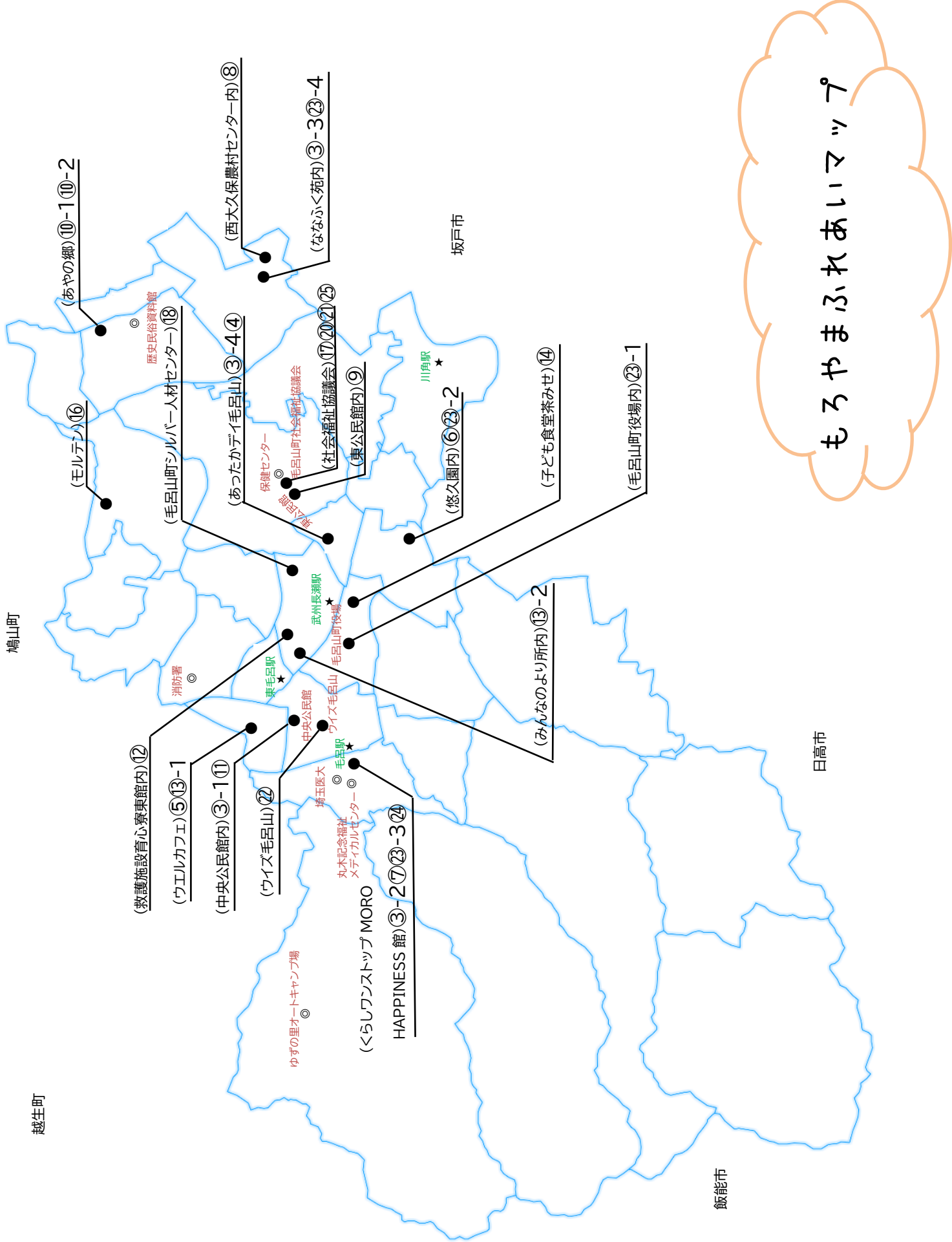
● 地域活動 ●

地域活動とは、住民の方が主体となって取り組む地域貢献活動やボランティア活動です。本マップでは年齢、性別に関わらず、高齢者を含めた様々な方が活躍できる地域の活動を掲載しています。

● 相談窓口 ●

介護保険制度について、または日常生活上の困りごと等を気軽に相談できる相談窓口の情報を掲載しています。

※もろやまふれあいマップに掲載している内容は変更となる場合があります。詳しくは各団体へ直接お問合せください。



もろやまふれあいマップ掲載一覧

番号	団 体 名	内 容	掲載頁	
通いの場（サロン等）				
①	ふれあい・いきいきサロン	サロン（茶話会、趣味活動等）	P6	
②	ゆずっこ元気体操	介護予防体操	P7	
③-1	喫茶ゆずオレンジカフェ	認知症対応型カフェ （交流・相談・軽体操等） ※各カフェにより異なります。	P8	
③-2	オレンジカフェ ハピネス館			
③-3	ななふくオレンジカフェ		P9	
③-4	あったかオレンジカフェ			
④	にこにこサロン	サロン（茶話会、趣味活動等） ※各サロンにより異なります。	P10	
⑤	あすなろサロン		P11	
⑥	ゆうゆうカフェ		P12	
⑦	はびねすサロン		P13	
⑧	ふれあいサロン		P14	
⑨	あすなろ会		P15	
⑩-1	ミュージックサロン あや		P16	
⑩-2	ファームサロンあや			
⑪	手話サロン「虹」		P17	
⑫	さわやかサロン		P18	
⑬-1	さんさんサロン		P19	
⑬-2	ちゃのみともだち			
⑭	子ども食堂 茶みせ		こども食堂（食事や交流等）	P20
生活支援（訪問サービス）				
⑮	住民参加型在宅福祉サービスグループ友愛毛呂山	家事援助、外出支援等	P21	
⑯	NPO法人モルテン	生活サポート、お出かけ支援、自費サービス	P22	
⑰	高齢者困りごとと援助サービス	買い物代行・同行、病院付き添い等	P23	
⑱	毛呂山町シルバー人材センター	清掃、植木の剪定、草刈、障子・網戸の張替え等	P24	
⑲	セブンイレブン移動販売	買い物支援	P25	
地 域 活 動				
⑰高齢者困りごとと援助サービスボランティア ⑳ゆずっこ助け合いサービスボランティア ㉑福祉教育ボランティア			P26	
⑮住民参加型在宅福祉サービスグループ友愛毛呂山 ⑱毛呂山町シルバー人材センター ㉒朗読ボランティア花あかり			P27	
相 談 窓 口				
㉓	1 毛呂山町地域包括支援センター 支所：2 悠久園、3 HAPPINESS 館、4 ななふく苑	高齢者の相談業務等	P28	
㉔	毛呂山越生在宅医療支援センター		P29	
㉕	毛呂山町社会福祉協議会		P30	

①ふれあい・いきいきサロン

ふれあい・いきいきサロンとは、
各行政区で住民交流や世代間交流を
目的に実施しているサロンです。
地区の実情に応じてさまざまな活
動を行っています。



～滝ノ入地区の様子～

① ふれあい・いきいきサロン	
開催日時	年4回程度から毎月1回など行政区によって異なります。
内 容	茶話会、趣味活動、体操、ペタンク、カラオケなど
参加費	行政区によって異なります。
実施主体	町内各行政区（自治会）で実施 ※実施していない行政区もあります。
問 合 せ	お住まいの自治会、または毛呂山町社会福祉協議会にお問合せください。 毛呂山町社会福祉協議会 TEL：049-295-0601 FAX：049-295-0603

② ゆずっこ元気体操

ゆずっこ元気体操は、重りを使った簡単な体操です。週1回、自分の足で行くことができる地域の集会所で運動をしています。ゆずフィットと呼ばれる介護予防サポーターを中心に楽しく活動しています。

参加者からは、重たい荷物を持てるようになった、足取りが軽くなった、階段がスムーズに上がれるようになったとの声が聞かれています。居場所づくりの場となっており、閉じこもり予防にもつながっています。



② ゆずっこ元気体操

開催日時	週1回 1時間～1時間30分程度 ※開催している曜日は、各行政区によって異なります。
内容	ゆずっこ元気体操、茶話会など
参加費	各行政区によって異なります。
実施主体	町内各行政区（自治会）で実施 ※実施していない行政区もあります。
問合せ	毛呂山町地域包括支援センター TEL：049-295-2112（代）

③オレンジカフェ

喫茶ゆずオレンジカフェ

オレンジカフェとは、認知症のひと・その家族・認知症が心配なひと・認知症に関心があるひとなど、誰でも参加できるカフェです。楽しくおしゃべりをしたり、体を動かしたりしながら、元気に歳を重ねましょう。

※出入り自由、予約不要です。直接お越しください。



オレンジカフェ ハピネス館

③-1 喫茶ゆずオレンジカフェ	
開催日時	毎月第3木曜日 午前10時～正午
場 所	毛呂山町中央公民館 喫茶ゆず内 毛呂山町岩井西1-15-1
内 容	交流、相談など
参加費	喫茶ゆずのメニュー額（200円程度）
問 合 せ	毛呂山町地域包括支援センター TEL：049-295-2112
③-2 オレンジカフェ ハピネス館	
開催日時	第2・4金曜日（祝日・年末年始等はお休み） 午後2時～午後4時
場 所	くらしワンストップ MORO HAPPINESS 館4階 毛呂山町毛呂本郷1006
内 容	<ul style="list-style-type: none"> ・専門職員による相談 ・物忘れチェックシステム（タブレット端末使用） ・参加者同士の交流など
問 合 せ	認知症疾患医療センター TEL：049-276-1486

ななふく オレンジカフェ



あったか オレンジカフェ

③-3 ななふく オレンジカフェ

開催日時	第2・4火曜日 午後1時30分～午後3時（祝日・年末年始等はお休み）
場 所	（社福）埼玉聴覚障害者福祉会 特別養護老人ホームななふく苑 毛呂山町西大久保766-1
内 容	交流、相談など
参加費	お茶代100円程度
そ の 他	手話で相談や交流ができます。送迎が必要な方はご相談ください。
問 合 せ	ななふく苑 TEL：049-276-5313 / FAX：049-276-5317

③-4 あったか オレンジカフェ

開催日時	毎週木曜日 午前10時～午前11時30分
場 所	あったかデイ毛呂山 多目的ルーム 毛呂山町若山1-12-9
内 容	軽体操、レクリエーション、交流など
持ち物	上履き、飲み物（お茶等）
問 合 せ	あったかデイ毛呂山 TEL：049-298-8135

④にこにこサロン

にこにこサロンとは、誰でも気軽に参加できるサロンです。自分のやりたい活動や好きな活動をしているのんびり過ごせます。



④ にこにこサロン	
開催日時	毎週火曜日 午前10時～正午 ※出入り自由、予約不要です。直接お越しください。
場 所	あったかデイ毛呂山 多目的ルーム 毛呂山町若山1-12-9
内 容	お茶飲み、塗り絵、折り紙、体操、趣味活動など、自分のやりたいことを選んで活動できます。
参加費	お茶代100円
実施主体	サロンボランティア にこにこ会
問 合 せ	毛呂山町社会福祉協議会 TEL：049-295-0601 FAX：049-295-0603

⑤あすなろサロン

あすなろサロンとは、年齢、性別に限らず、誰かと交流する外出の場として開所しているサロンです。活動も基本的には自由に好きなことをしながらおしゃべりできます。温かい雰囲気でのんびり過ごせるサロンです。



⑤ あすなろサロン

開催日時	毎月第2・4火曜日 午後1時～午後3時 ※出入り自由、予約不要です。直接お越しください。
場 所	ウエルカフェ（ウエルシア毛呂山平山店内） 毛呂山町平山1-4 1-7
内 容	体操、趣味活動などみんなで集い、わいわいとおしゃべりをしながら好きなことをして過ごすサロンです。
実施主体	サロンボランティア あすなろ会
問 合 せ	毛呂山町社会福祉協議会 TEL：049-295-0601 FAX：049-295-0603

⑥ ゆうゆうカフェ

ゆうゆうカフェとは、子どもからご年配の方までどなたでも参加できるサロンです。お茶を飲みながら歌を歌ったり、小物作りをしたりして楽しめます。広いスペースでゆったりと過ごせるサロンです。



⑥ ゆうゆうカフェ

開催日時	毎週土曜日 午前10時～正午 (第5土曜日はお休みです) ※出入り自由、予約不要です。直接お越しください。
場 所	(社福)育心会 悠久園デイサービスセンター 毛呂山町南台5-38-5
内 容	将棋、囲碁、体操、趣味活動など。歌声喫茶も行っています。
参加費	100円
その他	お子様連れのご参加も大歓迎です。
実施主体	サロンボランティア友遊会
問 合 せ	毛呂山町社会福祉協議会 TEL : 049-295-0601 FAX : 049-295-0603

⑦はびねすサロン

はびねすサロンは、どなたでも参加自由のサロンです。お茶を飲みながらお話を楽しみませんか？

年齢、性別は問わずどなたでも出入り自由です。

おしゃべりをしながら昔の思い出話しができる温かい雰囲気のレストランです。



⑦ はびねすサロン

開催日時	毎週水曜日 午前10時～正午 ※出入り自由、予約不要です。直接お越しください。
場 所	くらしワンストップ MORO HAPPINESS 館 4階 会議室 毛呂山町毛呂本郷1006
内 容	お茶飲み、小物作り、将棋、健康麻雀、歌、昔あそびなど
参加費	100円 ※飲食が可能になるまでは無料
実施主体	サロンボランティア「くすくすの会」
問 合 せ	毛呂山町社会福祉協議会 TEL：049-295-0601 FAX：049-295-0603

⑧ふれあいサロン

ふれあいサロンは、どなたでも自由に参加できるサロンです。お茶を飲みながら、明るい雰囲気の中で楽しい時間を過ごしませんか？健康麻雀や折り紙、小物作り、お菓子やパン作りなどもできるサロンです。音楽も流しています。皆様のご参加をお待ちしています。



⑧ ふれあいサロン

開催日時	毎週水曜日 午前10時～午後3時（祝日はお休みです） ※出入り自由、予約不要です。直接お越しください。
場 所	西大久保農村センター 毛呂山町西大久保148-2
内 容	お茶飲み、小物作り、折り紙、囲碁、将棋、健康麻雀、歌など
参加費	お茶代100円
実施主体	サロンボランティア「ふれあい」
問 合 せ	毛呂山町社会福祉協議会 TEL：049-295-0601 FAX：049-295-0603

⑨あすなる会

あすなる会は、体が不自由になってもみんなが集まり、おしゃべりを楽しみ、運動を通じて心と身体を元気にする会です。

介護保険や障害福祉サービスをご利用中の方でも、自力で東公民館まで来られる方なら大歓迎です。

皆様のご参加をお待ちしております。



⑨ あすなる会	
開催日時	毎月第2、4水曜日 午後1時～午後4時
場 所	毛呂山町東公民館 毛呂山町川角298-1
内 容	軽体操や運動（ボール遊び）、おしゃべりやトランプ、ゲーム など
参加費	無料
問 合 せ	登録制のサロンです。興味のある方は、お問合せの上、まずはご見学にお越しくください。
実施主体	あすなる会
問 合 せ	毛呂山町社会福祉協議会 TEL：049-295-0601 FAX：049-295-0603

⑩-1 ミュージックサロンあや

⑩-2 ファームサロンあや

あやの郷福社会では、まちづくり事業部の活動として、町民の皆様との交流の居場所づくりの目的で、サロンを運営しています。是非、いらして下さい♪



⑩-1 ミュージックサロンあや	
開催日時	毎月第3土曜日 午後1時～午後3時
場 所	あやの郷事業所 多目的室（毛呂山町川角2196-10）
内 容	音楽を通じた交流
参加費	300円（お茶代他）
そ の 他	フォークソング、クラシック、ジャズ、ロックのCD・レコード・カセットテープ（持参OK）思い出の曲を聴きながら、午後のひとときを、おいしいお茶とともに楽しみましょう♪
⑩-2 ファームサロンあや	
開催日時	毎月第4水曜日 午後1時～午後3時
場 所	毛呂山町大類（歴史民俗資料館北側）畑 ※場所の詳細については、あやの郷福社会までお問合せ下さい
内 容	農業を通じて収穫体験や、自然を楽しみながら交流
参加費	300円（お茶代他）
そ の 他	史跡鎌倉街道近くの林に囲まれた自然の中で、お茶を楽しみ、のんびりと時間を過ごしませんか？

実施主体：あやの郷福社会

問合せ先：TEL 049-294-5671（あやの郷福社会 事務局）

⑪手話サロン「虹」

手話サロン「虹」は、地域の方々や、ろう者、子どもたちが気軽に集い、手話を使っておしゃべりを楽しむサロンです。聞こえる人も聞こえない人も初めての人も年齢・性別問わず、どなたでも参加できます。



⑪ 手話サロン「虹」	
開催日時	毎月第1・3月曜日（祝日は休み） 午後7時～午後8時30分
場 所	毛呂山町中央公民館内 毛呂山町岩井西1-15-1
内 容	手話でおしゃべり
参加費	無料
実施主体	毛呂山手話サークル・毛呂山町聴力障害者会
問 合 せ	毛呂山町社会福祉協議会 TEL：049-295-0601 FAX：049-295-0603

⑫ さわやかサロン

さわやかサロンは、育心会救護施設をお借りして令和7年2月にオープンした、“男性が参加しやすい”をコンセプトにしたサロンです。

ぜひ、お気軽にご参加ください。



⑫ さわやかサロン

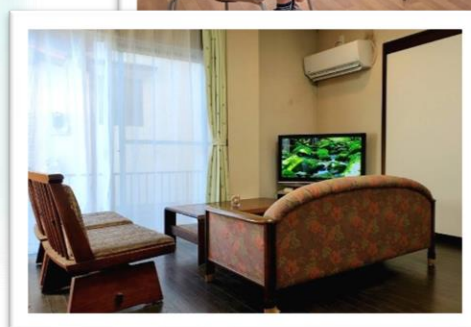
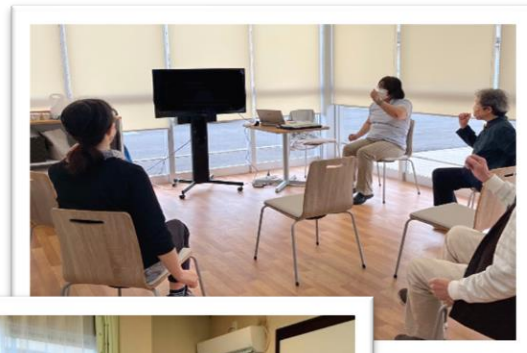
開催日時	毎週月曜日（祝日は休み） 午前10時～午後1時 ※出入り自由、予約不要です。直接お越しください。
場 所	（社福）育心会 救護施設育心寮東館 毛呂山町前久保南1-6-26
内 容	ゆずっこ元気体操、ウォーキング、歌声・合唱、健康麻雀、囲碁、将棋 等
参加費	100円
そ の 他	昼食に育心会特製カレーを提供します。 駐車場の利用ができませんので、送迎もしくは自転車、徒歩でお越しください。
実施主体	サロンボランティアもろやま友仁会
問 合 せ	毛呂山町社会福祉協議会 TEL：049-295-0601 FAX：049-295-0603

⑬-1 さんさんサロン

⑬-2 ちゃのみともだち

NPO 法人誠仁会では、豊かな暮らし応援隊 in MOROYAMA をコンセプトに、健康のお話やかんたん体操などの健康増進、また、住民の皆様の楽しい交流を目的にサロンをおこなっております。

大人から子どもまでどなたでも参加できます。是非お越しください。



⑬-1 さんさんサロン	
開催日時	奇数月 第3土曜日 午後1時～午後2時
場 所	ウエルカフェ（ウエルシア毛呂山平山店内） 毛呂山町平山1-4 1-7
内 容	健康のお話やかんたん体操など
参加費	100円（資料代）
⑬-2 ちゃのみともだち	
開催日時	奇数月 第3土曜日 午後3時～午後4時
場 所	NPO 法人誠仁会 みんなのより所 毛呂山町前久保南1-12-1
内 容	大人から子どもまで住民の楽しい交流・相談
参加費	100円（お茶代）
そ の 他	駐車場はありませんのでお近くのコインパーキングをご利用ください。

実施主体：NPO 法人 誠仁会

問合せ先：070-8999-6718（布田）

⑭ こども食堂 茶みせ

2016年6月に開店したこども食堂【茶みせ】は、もろやま華うどんさんをはじめ多くの企業、農家の方々、活動に賛同してくださる地域の方々に支えられ運営しています。

「利用できるのは町内の人だけ？」や「子供だけですか？」と問い合わせが多いですが、どなたでもご利用できます。ぜひお気軽にお越しください。



⑭ こども食堂 茶みせ

開催日時	毎月第3土曜日 午前11時～午後8時頃まで
場 所	毛呂山町中央4-16-3
内 容	お茶飲み、軽体操、もろやま華うどん、交流、相談
参加費	こども無料、大人300円、もろやま華うどん300円
そ の 他	駐車場がありませんのでコインパーキングをご利用ください。近隣の施設等に駐車しないでください。
実施主体	一期一会會もろやま コミュニティカフェ部門
問 合 せ	TEL：049-298-7811

⑮ 住民参加型在宅福祉サービスグループ 友愛毛呂山

友愛毛呂山は、ボランティアスタッフによる有償の家事援助サービスグループです。生活支援や外出支援など利用者様の希望に合わせた活動を行っています。



☆毎月スタッフが集まり、利用者様の対応や活動について話し合いをしています☆

⑮ 住民参加型在宅福祉サービスグループ友愛毛呂山

活動日	利用者のご希望に応じて対応します。 ただし対応できない場合もあります。
対象者	高齢者、障害者、産前産後の方
利用料	入会金 2,000 円 / 年会費 1,000 円 1 時間あたり 600 円 夜間 800 円
内容	・家事援助【食事作り、食事介助、洗濯、掃除、話し相手など】 ・外出支援【買い物代行・同行、通院付き添いなど】
実施主体	住民参加型在宅福祉サービスグループ友愛毛呂山
問合せ	受付時間：平日午前 9 時～午後 4 時まで TEL：090-5324-3399（小島） ※事務所は特にありません。

①⑥ NPO 法人モルテン

モルテンは「楽しく、安心して暮らせる」まちづくりを理念に高齢者の方、障害のある方、その他生活上に不便を感じている方の生活支援を行います。



①⑥ NPO 法人 モルテン

活動日	月曜日～金曜日（土曜日・日曜日・祝日はお休みです） 午前8時30分～午後5時		
事務所	毛呂山町西戸853-6		
対象者	生活サポート	お出かけ支援	自費サービス
	・ 障害者手帳を持っている方 料金は障害の程度に応じて異なります。	・ 身体障害者手帳を持っている方 ・ 知的障害、精神障害等で単独外出が困難な方	・ 高齢者等日常生活でお困りの方 料金： 30分以内 800円 1時間以内 1,600円 移動費： 町内 250円～500円
利用料	入会金 2,500円 その他サービスにより料金が異なるのでお問合せください。		
内容	外出支援【買い物代行・同行、通院付き添いなど】		
実施主体	NPO 法人 モルテン		
問合せ	TEL：049-295-1373 FAX：049-298-3934		

⑰ 高齢者困りごと援助サービス

一人暮らし、または高齢者世帯の方を対象に、ちょっとした困りごと作業を行う有償ボランティアです。いただいた利用料は地域商品券に変えてボランティア会員にお渡ししているのので、地域活性化にも貢献している事業です。



(庭木の剪定)



(水道パッキンの交換)



(家の掃除)

⑰ 高齢者困りごと援助サービス

活動日	月曜日～金曜日（土曜日・日曜日・祝日・年末年始休み） 午前8時30分～午後5時15分 ※即日対応はできません
事務所	毛呂山町川角303-3
対象者	毛呂山町在住の単身高齢者・高齢者世帯 ※登録利用料がかかります（年間1,000円）
利用料	利用料は1時間あたりボランティア1人につき600円で（調査は無料です。）おおむね1時間程度で継続性がないものに限りです。 お気軽にご相談ください。
内容	買い物代行・同行、掃除、草むしり、植木剪定、電球交換、家具の移動など
実施主体	社会福祉法人毛呂山町社会福祉協議会
問合せ	毛呂山町社会福祉協議会 TEL：049-295-0601 FAX：049-295-0603

⑱ 毛呂山町シルバー人材センター

毛呂山町在住の60歳以上の方が
地域貢献及び健康維持を目的に働いて
います。

お掃除、草刈、植木の剪定は勿論、
その他、危険でない作業をお受けして
います。

お問合せやご依頼時には、ぜひ
お電話をお掛けください。



⑱ 毛呂山町シルバー人材センター

活動日時	月曜日～金曜日（土曜日・日曜日・祝日はお休みです）
事務所	毛呂山町前久保南4-25-32
利用対象者	町内在住の方ならどなたでも利用できます。
会員対象者	毛呂山町在住の60歳以上の方
利用料	作業利用料は、仕事の内容により料金が異なります。
内容	清掃、庭木の手入れ、草刈、障子・網戸の張替えなど
実施主体	公益社団法人毛呂山町シルバー人材センター
問合せ	TEL：049-294-7222 FAX：049-276-7779

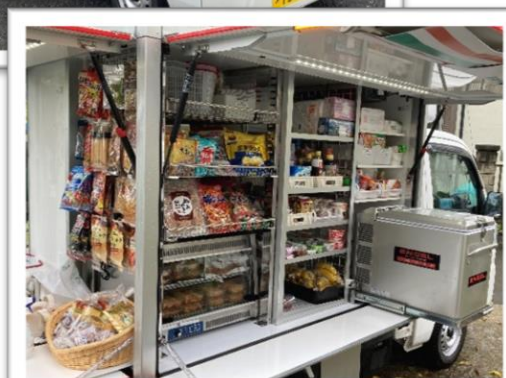
⑱ セブンイレブン移動販売

「広がれ 地域の輪！」

地域の方が暮らしやすい仕組み作りを推進している生活支援体制整備事業において、セブンイレブン毛呂山埼玉医大南店と社会福祉協議会と共同企画で移動販売を実施しております。

目で見て、手に取って買い物を楽しむことや、地域のコミュニティーの形成を目的としております。

お気軽にご利用ください。



⑱ セブンイレブン移動販売

内 容	セブンイレブンで取り扱っている「食料品（おにぎり、お弁当、総菜、冷凍食品等）」や「日用品（紙類、洗剤、衛生用品等）」、その他、様々な商品を販売しております。 セブンイレブン各店舗と同じ値段で販売しております。 現金もしくはnanacoカードでお支払いが可能です。
そ の 他	販売場所・時間については、社会福祉協議会もしくは役場の窓口にチラシを掲載しておりますので、ご確認ください。 ホームページにも掲載しております。 詳しくは、社会福祉協議会までお気軽にお問合せください。
実施主体	セブンイレブン毛呂山埼玉医大南店 × 毛呂山町社会福祉協議会
問 合 せ	毛呂山町社会福祉協議会 TEL：049-295-0601 FAX：049-295-0603

地域活動

● 地域活動とは

毛呂山町内の住民が、近所の人や町内の人を支え合い・助けいあいながら、地域住民が主体となって行う活動のことです。自分のできることや興味関心のある活動を見つけ、積極的に取り組むことが大切です。

● 社会福祉協議会でのボランティア活動

⑰ 高齢者困りごと援助サービスボランティア	
対象者	どなたでも可（年齢制限はありません）
活動内容	掃除、話し相手、草むしり、布団干し等 高齢者困りごと援助サービスは有償のボランティア活動です。シニア世代のボランティアを大募集しています。空いている時間に得意なことを活かしてみませんか。
登録方法	資格や要件は特にありません。
⑳ ゆずっこ助け合いサービスボランティア	
対象者	どなたでも可（年齢制限はありません）
活動内容	家事援助や生活支援 ゆずっこ助け合いサービスボランティアは毎週1回1時間の有償のボランティア活動です。空いている時間にできることを活かしてみませんか。
登録方法	資格や要件は特にありません。講習に参加していただくと活動登録ができます。見学をご希望の場合は、社会福祉協議会までお気軽にお問合せください。
㉑ 福祉教育ボランティア	
対象者	どなたでも可（年齢制限はありません）
活動内容	町内の小中学校への福祉教育実施時の補助や見守り
登録方法	資格や要件は特にありません。見学をご希望の場合は、社会福祉協議会までお気軽にお問合せください。※活動の際は、ボランティア活動保険にご加入いただきます(350円～)

問合せ：毛呂山町社会福祉協議会

(住所：毛呂山町川角303-3 / TEL：295-0601)

⑮ 住民参加型在宅福祉サービスグループ友愛毛呂山

実施主体	住民参加型在宅福祉サービスグループ友愛毛呂山
対象者	提供会員として活動ができる方どなたでも可（年齢制限はありません）
事務所	なし
活動内容	家事援助【食事作り、洗濯、掃除、ゴミ捨て、話し相手など】 外出支援【買い物代行・同行、通院付き添いなど】 その他【ペットの世話】
登録方法	詳細は、下記までお問合せください
問合せ	TEL：090-5324-3399（小島）

⑯ 毛呂山町シルバー人材センター

実施主体	公益社団法人 毛呂山町シルバー人材センター
対象者	町内に在住する健康で働く意欲のある60歳以上の方
事務所	毛呂山町前久保南4-25-32
活動内容	清掃、植木の手入れ、草刈、障子・網戸の張替えなど
会員加入方法	毛呂山町シルバー人材センターでは月1回の説明会と、それ以外に偶数月には女性専用説明会を実施しています。説明会に参加希望する方は、センターに資料が用意してありますのでご本人が受け取りにきてください。そのときに説明会日時をお知らせいたします。説明会資料の受け取り日時は平日の8:30~17:00です。 (土、日、祝、年末年始はお休みとなります。) 説明会に参加された方のみ入会書類をお渡ししておりますので、説明会にてお知らせした日に入会書類を提出してください。(会員年会費3,600円)
問合せ	TEL：049-294-7222 FAX：049-276-7779

⑰ 朗読ボランティア 花あかり

実施主体	朗読ボランティア 花あかり
対象者	どなたでも可（年齢制限はありません）
事務所	なし
活動内容	視覚障害者支援として、町広報紙や社協だより等の音声録音をし、配付をする。
登録方法	毛呂山町社会福祉協議会にお問合せください。
問合せ	TEL：049-295-0601

②③毛呂山町地域包括支援センター

地域包括支援センターって何？

地域包括支援センターは高齢者の相談窓口です。

地域包括支援センターは、高齢者の身近な相談窓口として、地域で暮らす皆さんを介護・福祉・健康・医療など、さまざまな面から総合的に支える窓口です。

相談や援助には、保健師や主任ケアマネジャー、社会福祉士などの専門職員があたります。
お気軽にご相談ください。

相談の利用料金は？

無料です。

地域包括支援センターが行うおもな事業

自立した生活ができるように支援します

心身が虚弱になっている(介護予防事業)人のケアマネジメントや要支援 1・2 の介護予防ケアプランを作成し、日常生活の維持、改善を目指します。

いろいろなご相談に応じます

高齢者の皆さんのさまざまな相談を受け、必要なサービスにつなぎます。

皆さんの権利を守ります

高齢者の皆さんが安心して暮らせるよう、成年後見制度の紹介や高齢者虐待の防止、悪質な訪問販売による被害の防止などの相談に応じます。

さまざまな機関と連携し、皆さんを支えます

安心して暮らせる地域を目指し、地域のケアマネジャーの支援や助言、関係機関とのネットワークづくりを進めます。

お近くの地域包括支援センターへお気軽にご相談ください！

町内には町直営で1ヶ所、支所として3ヶ所設置しています。

②③-1 毛呂山町地域包括支援センター	②③-2 地域包括支援センター悠久園支所
場所 毛呂山町役場 高齢者支援課内 住所 毛呂山町中央2-1 TEL 049-295-2112(代) FAX 049-276-1013	場所 特別養護老人ホーム 悠久園内 住所 毛呂山町南台5-38-5 TEL 049-295-2000 FAX 049-295-9700
②③-3 地域包括支援センター支所HAPPINESS館	②③-4 地域包括支援センターななふく苑支所
場所 くらしワンストップ MORO HAPPINESS 館内 住所 毛呂山町毛呂本郷 1006 TEL 049-276-1878 FAX 049-276-1883	場所 特別養護老人ホーム ななふく苑内 住所 毛呂山町西大久保766-1 TEL 049-276-5313 FAX 049-276-5317

●QRコードをスキャンして最新情報をゲット！

行政サービスや各種サービス利用申請、イベントの情報を掲載しています☆

右のQRコードをスキャンして、活用してみてください♪



【毛呂山町役場 HP】

②④毛呂山越生在宅医療支援センター

●毛呂山越生在宅医療支援センターとは

「最期まで家で過ごしたい」「通院が難しい」等、皆さんが抱える希望や不安についての対応をしております。

相談や援助には、社会福祉士等の専門職員があたります。

●毛呂山越生在宅医療支援センターの主な事業

❁ 相談援助（在宅医療全般に関するもの）

❁ シンポジウムの開催

❁ セミナーの開催

❁ 出前講座の実施

❁ 広報誌の作成

❁ 普及啓発用リーフレットの作成

❁ その他

専門職向け対象に研修会の実施 等

※詳しい事業内容は毛呂山越生在宅医療支援センターへお問合せください。

毛呂山越生在宅医療支援センター

住所：埼玉県入間郡毛呂山町毛呂本郷1006

（くらしワンストップ MORO HAPPINESS 館内）

TEL：049-295-2320

FAX：049-276-1883

②5 毛呂山町社会福祉協議会

● 毛呂山町社会福祉協議会とは

「誰もが安心して暮らせる福祉の町づくり」を推進し、高齢者福祉・障害者福祉・児童福祉事業やその他日常生活で課題を抱えている方の相談対応や各種事業を行っています。

● 毛呂山町社会福祉協議会の主な事業

❁ 福祉機器貸出事業（車椅子や歩行器等）

地域の方に車椅子・歩行器・松葉杖・シルバーカーを貸出しております。

❁ 高齢者困りごとと援助サービス事業

65歳以上の高齢者世帯もしくは、お一人暮らしの方を対象にちょっとした困りごとをお手伝いするサービスです。

❁ 訪問理容サービス事業

65歳以上で概ね要介護4～5程度の常時寝たきりの方へ、訪問理容を実施しております。

❁ 法人後見事業

障害を持たれた方や認知症等で判断能力が不十分になった方へ財産の管理等を行っています。

❁ 生活支援、サロン活動の人材養成など（各種ボランティア講座）

各種ボランティアを実施しています。ボランティア活動の紹介等も行っています。

❁ 日常生活自立支援事業

認知症や精神障害・知的障害等の方を対象に日常生活の自立をサポートするサービスです。

❁ 入間西障害者相談支援センター事業

障害児者及びその家族からの相談に応じ、必要な情報の提供や障害福祉サービス等の利用支援を行います。

※詳しい事業内容は毛呂山町社会福祉協議会へお問合せください。

● QRコードをスキャンして最新情報をゲット！

ボランティア養成講座やサロン、イベントの情報等を掲載しています☆
右のQRコードをスキャンして、活用してみてください♪



【毛呂山町社会福祉協議会 HP】

住み慣れた地域で、
いつまでも安心に・自分らしく・
いきいき暮らすまち・もろやま

～ もろやまふれあいマップ ～

【令和7年4月版】

令和7年4月発行

発行 毛呂山町生活支援体制整備推進協議会・毛呂山町・毛呂山町社会福祉協議会
編集 毛呂山町高齢者支援課・毛呂山町社会福祉協議会

【問合せ】

社会福祉法人毛呂山町社会福祉協議会
〒350-0436 毛呂山町川角303-3
TEL 049-295-0601
FAX 049-295-0603
ホームページ <http://www.moroyama-shakyo.or.jp/>
メールアドレス info@moroyama-shakyo.or.jp (代表)

※本マップは各団体の活動内容を保証するものではありません。活動内容の詳細については各団体へお問合せください。また本マップへの掲載については、行政および社協の所管事業及び毛呂山町生活支援体制整備事業の登録団体を掲載しています。

地域の「宝物」

探しています！！

地域の宝物って何??

地域の宝物は地域住民同士の支え合い等の活動や特技・趣味などの活動のことです。(社会資源とも言います)

例えば、近所で集まって井戸端会議していることも、地区でラジオ体操をしていることも、趣味の集まりも、近所の方とのお茶飲みも、みんな地域の宝物です！DIY が得意な人、車の運転が好きな人、お話好きな人、こういった “人” も大切な地域の宝物です。

暮らしやすいまちにしていこう！

集めた地域の宝物(社会資源)の情報をみなさんに発信していくとともに、生活支援コーディネーターが様々な宝物(資源)や人をつなげていきます。そうすることで、みなさんが暮らしやすいまちにするために、みんなのできる活動を考え、実践していき、居場所づくりや地域での見守り活動など、あったら嬉しい支え合い活動を、地域でカタチにしていけます。

みんなと一緒に考えましょう。

あなたが知っている毛呂山町を教えてください！
たくさんの情報をお待ちしています！



毛呂山町社会福祉協議会 事業係

TEL 049-295-0601

FAX 049-295-0603

MAIL info@moroyama-shakyo.or.jp

