



もろやま



社協だより



社協は「ふくしのまちづくり」をすすめるための公共性・公益性の高い民間の福祉団体です

平成28年7月1日発行

毛呂山町社会福祉協議会

TEL: 049-295-3111

今年もやります☆

夏のボランティア体験



参加者募集中!!

※詳細はP2をご覧ください

ふれて ささえて まちづくり

ふれあい
ネットワーク

社協だよりは、共同募金の配分金により発行されています。

- 🍷 ボランティアセンターだより P2~3
- 🍷 夏のボランティア「福祉ふれあい体験」
- 🍷 平成27年度事業報告*収支報告 P4
- 🍷 平成28年度事業計画*予算 P5
- 🍷 新役員紹介
- 🍷 INFORMATION/義援金*寄付・寄贈 P6~9
- 🍷 社協会員加入のお願い*会員会費のつかいみち P10

とっておきの夏にひよる♪ 福祉ふれあい体験!!

夏休みを利用してボランティア活動をしてみませんか？
町内の福祉施設でお手伝いや、地域のボランティアさんとの交流
を通して「思いやり」や「助け合い」の大切さを学びます。
小学1年生～大学生まで参加できる**全22メニュー**を
計画いたしましたので、ぜひご参加ください！

障害者と交流



地域と交流



子どもと交流



高齢者と交流



【申込み方法】 7月4日(月)～15日(金)

(来館受付) 9時より・(電話受付) 10時より

* お 願 い *

福祉ふれあい体験は自主的に参加を希望されるお子さんを対象としております。
お申込みの際はお子さんのご意志のご確認をお願い致します。

高齢者 にまなぶ

内容	活動日	活動場所	対象	定員	持ち物
毛呂山町 デイサービスセンター	① 8/1(月)~3(水) ② 8/4(木)~6(土) 13:30~16:00	毛呂山町 デイサービスセンター	小4 ~高3	(各3名) 計6名	上ばき 水筒 筆記用具
悠久園 デイサービスセンター	8/3(水)~5(金) 13:00~15:00	悠久園 デイサービスセンター	小3 ~中3	3名	
薫風園 デイケア	8/2(火)~4(木) 13:30~15:30	薫風園 デイケア	小4 ~高3	8名	
ななふく苑 デイサービスセンター	① 7/25(月)~27(水) ② 8/1(月)~3(水) 13:30~16:00	ななふく苑 デイサービスセンター	小3 ~中3	(各4名) 計8名	
あったかデイ毛呂山	8/1(月)~3(水) 13:00~16:00	あったかデイ 毛呂山	小4 ~中3	3名	
あったかホーム毛呂山	7/27(水)~29(金) 9:00~15:00	あったかホーム 毛呂山	小4 ~中3	6名	
みどりの風あすわ	8/4(木)~5(金) 10:30~15:30	みどりの風 あすわ	小5 ~中3	4名	
けいあい川角	8/2(火)~3(水) 9:30~15:30	けいあい 川角	中学生	3名	

障害者 にまなぶ

あいあい 作業所体験	① 7/27(水)~29(金) ② 8/3(水)~5(金) 9:00~16:00	あいあい 作業所	① 小学生 ② 中1~高3	(各3名) 計6名	弁当(注文可) 上ばき・水筒 着替え・ハンカチ ちりがみ・帽子 筆記用具
あいあい滝ノ入 作業所体験	8/4(木)~5(金) 10:00~15:45 ※ 8/6(土)《夕すずみ会のため》 13:00~18:45 終了予定	あいあい 滝ノ入 作業所	中学生 ~ 大学生	3名	弁当(注文可) 上ばき・水筒 コップ 筆記用具
光の家療育センター 利用者との交流体験	① 7/27(水) ② 7/28(木) ①② 9:30~11:30 ①② 13:30~15:30	光の家 療育 センター	中学生	①② (各2名) 計8名	上ばき 水筒 筆記用具
あいあい滝ノ入作業所 利用者とのクッキング	8/1(月) 13:30~15:00	あいあい 滝ノ入 作業所	小学生	10名	上ばき・エプロン 三角巾・タオル マスク・水筒 筆記用具
光の家療育センター 利用者とのクッキング	7/25(月) 9:30~12:00	光の家 療育 センター	小学生	10名	上ばき・エプロン 三角巾・タオル マスク・水筒 筆記用具
盲導犬ユーザーの講話	8/3(水) 10:00~12:00	福祉会館	小4 ~小6	30名	水筒 筆記用具

※小学生は夏休み課題の一つのため活動後に『体験ノート』を作成し、社協で押印し、学校に提出します。

子ども にまなぶ

保育園体験 保険代 300円 ・誓約書提出・	8/1(月)~19(金) 《土日除く》 希望日3日間(1日3名まで) 9:00~11:00	ゆずの里 保育園 ・ 旭台保育園	高校生	(各園5名) 計10名	上ばき・水筒 外履き エプロン・帽子 タオル・着替え 筆記用具
子育て 支援センター体験	① 8/1(月)~5(金) ② 8/8(月)~12(金) ③ 8/15(月)~19(金) ④ 8/22(月)~26(金) 《土日祝除く》9:00~12:00	毛呂山町立 子育て 支援 センター	中学生 ~ 大学生	(各3名) 計12名	上ばき・水筒 エプロン 帽子・タオル 筆記用具
学童保育所	8/4(木)~5(金) 13:00~17:00 (禁止)ピアス・ネイルネックレス	岩井第一学童 岩井第二学童 泉野学童 川角学童	中学生 ~ 大学生	(各2名) 計8名	水筒・帽子・ 筆記用具・タオル (動きやすい) 服装・運動靴 (禁止)ピアス・ネイル ネックレス

地域 にまなぶ

お弁当配達 ボランティア体験	給食サービス利用者の方へのお弁当配達	7/29(金) 10:00~13:00	福祉会館 《配達町内》	小学生	10名	水筒・帽子 #当代500円 筆記用具
高齢者疑似体験	地域のボランティアとの交流体験	8/17(水) 10:00~12:00	福祉会館	小1 ~小3	15名	水筒 筆記用具
避難所宿泊体験	避難生活 について学ぶ	8/19(金)~20(土) 16:00~(翌)10:30	福祉会館	小5 ~ 大学生	15名	懐中電灯 等
川の再生プロジェクト 清掃活動	住んでいる 地域の川清掃	8/12(金) 9:30~12:00	毛呂山町 町内の川	中学生	15名	水筒・帽子 タオル・着替え 筆記用具
NPO法人 毛呂山サポートセンター	利用者(高齢・障害) との交流とお手伝い	① 8/15(月)~17(水) ② 8/18(木)~20(土) 9:00~15:00 ※昼食はセンターにて用意します。	町内	中学生 ~ 大学生	(各2名) 計4名	水筒・帽子 タオル・着替え 筆記用具

申込み方法 7月4日(月)~15日(金)の平日 9:00~17:00 (最終日は12:00まで) お電話または来所にて
 毛呂山町社会福祉協議会 ☎ 295-3111 〒350-0465 毛呂山町岩井西5-16-1 (福祉会館内)

毛呂山町社会福祉協議会では、「ふれて・ささえて・まちづくり」を基本理念に、みなさんのご協力のもと事業を実施しています。

平成27年度事業報告

【会務の運営】

- ・理事会、評議員会、監査会
- ・啓蒙・啓発
- ・社協だより発行(年4回)

【地域福祉】

- ・ふれあい広場及び社会福祉大会
- ・ふれあいいきいきサロン事業(49地区)
- ・福祉教育、学習体験支援
- ・地域ふくしサポーター事業

【高齢者福祉】

- ・単身高齢者等給食サービス
- ・単身高齢者おせち宅配
- ・家族介護用品等給付
- ・高齢者健康福祉活動助成
- ・金婚夫婦(結婚50年)祝い事業
- ・訪問理容サービス事業
- ・高齢者困りごと援助サービス

【児童福祉】

- ・子ども会ティーボール大会助成
- ・子育て情報紙発行(年4回)
- ・ひとり親家庭新入学祝い事業
- ・保育ボランティア派遣事業

【障害福祉】

- ・障害児(者)紙おむつ給付

【低所得者福祉】

- ・生活福祉資金の貸付(県社協2件)
- ・福祉資金の貸付(54件)
- ・歳末援護金の支給

【育成・助成】

- ・ヤングフェスティバル助成
- ・福祉団体、ボランティア団体助成
- ・社会福祉協力校の指定(小学校)
- ・ボランティア推進校の指定(中学校)

【ボランティアセンター事業】

- ・ボランティア相談、登録、受給調整
- ・福祉ふれあい体験(20メニュー)
- ・ボランティア入門講座
- ・精神保健福祉ボランティア養成講座
- ・キッズボランティア体験
- ・ボランティア関係者連絡会議

【福祉サービス利用援助事業】

- ・利用者 16人
- ・相談 139件

【心配ごと相談事業】

- ・毎週水曜日(40回、51件)

【福祉機器等の貸出し】

- ・車いす、介護ベッド、松葉杖、杖、リフト車両等
- ・会員団体向けへのイベント機器

【デイサービスセンターの運営】

- ・開所日数 294日
- ・利用者 延5,822人

【障害福祉サービス事業】

- ・あいあい作業所の運営
- ・あいあい滝ノ入作業所の運営
- ・毛呂山町・越生町障害者就労支援センターの運営

自主財源(会員会費等)

【会員加入実績】

◆ 一般会員	5,531,000円	5,500件
◆ 団体会員	183,000円	61件
◆ 特別会員	1,050,000円	105件
◆ 合計	6,764,000円	5,666件
◆ 【寄付金】		
◆ 一般寄付	776,516円	32件
◆ 指定寄付	97,870円	2件

社会福祉法人 埼玉県共同募金会 毛呂山町支会

共同募金運動の推進

赤い羽根共同募金運動 (10月～3月)

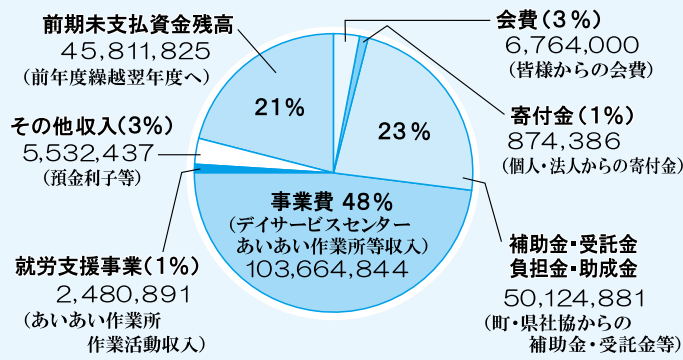
地域歳末たすけあい募金運動 (12月)

平成27年度収支報告

(単位:円)

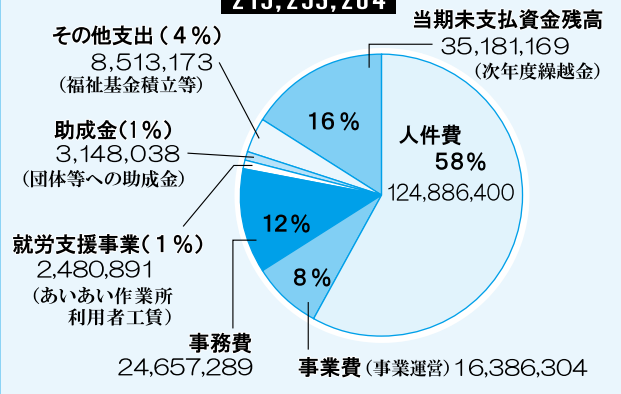
《収入》

215,253,264



《支出》

215,253,264



平成 28 年度事業計画



《運営方針》

本協議会では、地域福祉活動計画の基本理念であります『人と人のつながりから生まれる地域づくり』を目指し、地域福祉推進の中核的役割を担う団体として行政及び関係機関・諸団体・町民の皆様等と連携し、同じ地域に住む人たちがお互いに絆を深め、助けあって暮らせる、温もりのある地域に密着した地域福祉活動を推進してまいります。また、施設運営については施設ごとに質の高い福祉サービスに努め、更に、行政・関係機関等との連携を図りながら円滑な運営を行ってまいります。

《重点事項》 ① 地域支え合い活動の促進

② 福祉への理解の推進

③ 福祉サービス利用援助事業の充実

④ ボランティア活動の推進

⑤ 福祉施設の安定的運営とサービスの向上

⑥ 組織の基盤整備・強化と活性化

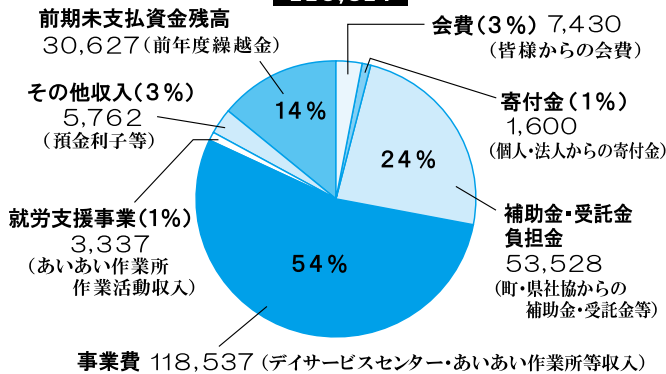


平成 28 年度 予算

(単位:千円)

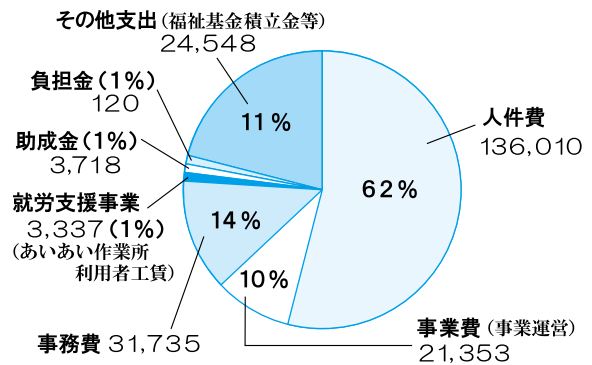
《収入》

220,821



《支出》

220,821



新役員紹介

任期満了に伴い、新しい会長、副会長、理事、監事、評議員が選任されましたのでご紹介いたします。退任されました皆様方に深く感謝いたしますとともに、新しく就任された皆様方には、これから2年間よろしくお願いたします。

【会長】

吉田 勝美

【副会長】

高橋 丙午

【理事】10名

岡部 和雄

中島 武

奥隅 英夫

千葉三津子

田島 章弘

鈴木 美和

古賀 敏子

藤井 房子

村本 英明

【監事】2名

森田 誠一

奥泉 光子

【評議員】27名

久保 きく

藤井 修

佐藤 雄藏

須賀 敏昭

口石 弘敬

早川 優子

高橋 幸美

丸木 憲雄

波田三三雄

青木ふさえ

小島久美子

堀口 憲美

霜崎 徳裕

高橋美奈子

森村 淳

小峰 明雄

森澤美智子

落合 紘一

菊田ワカ工

勝山 信子

並木タツ子

飯森 有子

石田麻里子

村本 洋

三上 和子

谷口美津子

坪田 圭子

《敬称略》

※【任期】平成28年6月1日～平成30年5月31日

募集

◆ 毛呂山特別支援学校

◆ 『夏祭り』ボランティア募集

日時 7月23日(土)
16時～18時

集合時間：15時30分
解散時間：18時30分

会場 県立毛呂山特別支援学校
体育館(川角1024-1)

内容 ゲームコーナーの手伝い

募集人数 4～5人

問合せ 特別支援学校(担当/石黒)

☎(294)7200

FAX(295)7981

◆ 第21回ふれあいの里・夏まつり

日時 8月6日(土)
17時～19時45時

会場 ふれあいの里・どんぐり駐
車場 ※雨天時は「ふれ
あいの里・どんぐり」生活
棟で実施

内容 阿波踊り、和太鼓、舞台発
表、模擬店、ゲーム 他

駐車場 旧・埼玉県立毛呂山高校(西
大久保525)※当日は駐
車場係がご案内致します。

問合せ 障害者施設ふれあいの里・
どんぐり(西大久保695
1-2)(担当/越後・北條)

☎(295)9321

FAX(295)9322

◆ 第22回タすずみ会

あいあい滝ノ入作業所にてタ
すずみ会を行います。皆さんの
ご来場をお待ちしています。

日時 8月6日(土)

(小雨決行、荒天中止)

16時～18時30時

会場 あいあい滝ノ入作業所(滝
ノ入159) ※駐車場に
限りがございます。乗り合
わせ等にご協力ください。

内容 利用者による楽器演奏・
歌、模擬店 他

◆ ボランティア募集

模擬店のお手伝いなど興味の
ある方は参加してみませんか！

問合せ あいあい滝ノ入作業所

☎(295)1256

◆ 『友愛毛呂山』

◆ スタッフ募集

『友愛毛呂山』では、高齢者や
産前産後の方など困っている
方を対象に、買い物や掃除など
のお手伝いをしています。仕事
や主婦業の合間に1時間でも
2時間でも協力していただけま
せんか？ つきましては説明会を
開催しますので、興味のある方
は是非ご参加ください。

日時 8月11日(木)

13時～14時

場所 ウイズもろやま(福祉会館)

申込み 友愛毛呂山

☎090(5234)3399

◆ お弁当配達ボランティア

◆ 大募集



給食サービス事業で、金曜日
の昼食を高齢者のお宅に配達し
てくださるボランティアさんを
募集します。

対象 町内在住、ボランティア
に興味のある方
(何人でも可)

内容 金曜日の11時～12時の時
間帯に高齢者のお宅にお
弁当を配達する活動

申込み 毛呂山町社会福祉協議会

☎(295)3111

◆ 『サロン』あすなろへのお誘い

あなたらしさを出して共に憩
いの場で過ごしてみませんか？
お茶飲みや折り紙、歌や体操
など一緒に楽しみましょう。

日時 毎月第2火曜日

10時～15時(出入り自由)

場所 ウイズもろやま(福祉会館)

参加費 100円(お茶代)

対象 どなたでも大歓迎

主催 あすなろ会

問合せ 毛呂山町社会福祉協議会

☎(295)3111

※サロンとは・・・

年齢・性別問わず誰もが、「気
軽に」「楽しく」「自由に」、仲間づく
りや趣味を楽しむ『居場所』のこ
とです。

※8月9日(火)はお休みです。

◆第26回ふれあい広場 ボランティア募集

今年も10月23日(日)ウィズもろやま(毛呂山町福祉会館)にてふれあい広場を開催します。町内の福祉施設、団体、関係機関が集まり福祉への理解を深め、体験やイベントを通して福祉にふれあう催しにボランティアとしてご協力
いただける方を募集します。活動や催しに興味のある方、ぜひ参加してみませんか？



日時 10月23日(日)

(小雨決行・荒天中止)

9時～15時30分

(半日のみなどの時間の規制はありませんので詳しくはお問合せください)

場所 ウィズもろやま(毛呂山町福祉会館)敷地内

内容 福祉体験▼体験(車いす等)のお手伝い、受付、誘導、案内等)、イベント▼イベントのお手伝い。※昨年は手作り神輿の誘導、餅つき、模擬店のお手伝い等、ステージ▼ステージ発表の準備や出演者の誘導等、総務▼会場整備(駐車場、会場見廻り等)

※希望する活動があれば申込み時にお伝えください。
※活動内容は実施状況により変更する場合がございます。

問合せ

毛呂山町社会福祉協議会
☎(295)3111

◆あいあい滝ノ入作業所職員募集

【職種】生活支援員

【勤務内容】障害者への活動等支援

【勤務時間】月～金曜日

①週5日

(8時30分～17時15分)

②週3日程度

(8時45分～16時30分)

【勤務場所】

あいあい滝ノ入作業所(滝ノ入159)

【賃金】

①時給960円

(社会保険加入、賞与有)

②時給910円(賞与有)

【募集人数】若干名

【応募資格】要普通自動車免許

【採用予定日】8月上旬(応相談)

【応募方法】

7月15日(金)までに履歴書(写真添付)を毛呂山町社会福祉協議会(福祉会館内)へ提出してください。

【選考方法】書類選考後面接試験

【問合せ】

毛呂山町社会福祉協議会

☎(295)3111

FAX(295)7258

◆毛呂山町デイサービスセンター

～職員を増員します！～

【職種】介護職員

【勤務内容】利用者の介護等

【勤務時間】月～土曜日

①週5日程度 ②週3日程度

(8時45分～17時)

※時間は応相談

【勤務場所】

毛呂山町デイサービスセンター

(川角30313)

【賃金】

①時給950円

(2年目以降970円、賞与有、社会保険加入)

②時給900円

(2年目以降920円、賞与有)

【募集人数】若干名

【応募資格】介護福祉士、ホームヘルパー2級以上及び介護職員初任者研修終了者のいずれかの資格を有する人、または資格取得見込みの人。

※要普通自動車免許

【採用予定日】

8月上旬(応相談)

【応募方法】

7月15日(金)までに履歴書(写真添付)及び資格証明書の写しを毛呂山町社会福祉協議会(福祉会館内)へ提出してください。

【問合せ】

毛呂山町社会福祉協議会

☎(295)3111

FAX(295)7258

【選考方法】書類選考後面接試験

【問合せ】

毛呂山町社会福祉協議会

☎(295)3111

FAX(295)7258

お知らせ

地域懇談会について

地域全体で支え合う町づくりを推進していくため、地域福祉を推進していくうえで、計画である「毛呂山町地域福祉計画・毛呂山町地域福祉活動計画」を行政と社会福祉協議会で一体化して策定してまいります。

平成30年度からの第4期計画策定にあたり地域における福祉課題や行政・社協に望むことなどを皆様からご意見を伺いいただきたく「地域懇談会」を実施します。

この懇談会では、地域の皆さまからのご意見・ご要望などを第4期の計画に反映し、また、参考とさせていただきます。地域で安心していただくためにも暮らせるための計画策定に努めていきたいと考えておりますのでご協力をよろしくお願いいたします。

地域懇談会

実施方法
行政区単位で行政職員・社協職員が訪問

依頼地区
3〜4地区を事前に依頼をさせていただきます。

実施時間
平成28年8月下旬〜10月中旬頃

内容
地域における福祉課題・問題点、町・社協に望むこと（地域福祉全般）などの聴取等

※ご依頼地区は地域性を考慮して選定しますが「地域懇談会に興味がある」、「地区に来て話をしたい」などのご希望がありましたらご連絡ください。

※第3期計画は社会福祉協議会HPにてご覧いただけます。

問合せ

毛呂山町社会福祉協議会
☎(295)3111
FAX(295)7258

平成28年熊本地震災害義援金

皆様からお預かりした義援金は熊本県共同募金会に送金しました。（6月10日現在 順不同・敬称略）

- ◎ 株式会社ピコー 1,000,000円
- ◎ 大久保売店ミ子お客様一同 23,427円
- ◎ 株式会社ピコー 1,000,000円
- ◎ 第6回 越生・日高・飯能合同歌の発表会 17,403円
- ◎ 毛呂山小学校 43,590円
- ◎ 神田 進 10,000円
- ◎ 吉田 英夫 1,000円
- ◎ 後藤 英一 2,078円
- ◎ 第一団地 350,000円
- ◎ ゆずの木台自治会 150,000円
- ◎ 長瀬駅前街頭募金 25,022円
- ◎ あいあい作業所募金箱 7,888円
- ◎ 社協事務局募金箱 8,587円
- ◎ 社協職員一同 40,177円
- ◎ 匿名(4件) 30,962円
- ◎ 丸木記念福祉メディカルセンター福祉フェスタ 5,675円
- ◎ 世楽美 2,556円

※善意の義援金をありがとうございました。

寄付・寄贈

皆様からお寄せいただいた寄付・寄贈品は次のとおりです。これらの寄付金は、地域で役立つ社会福祉事業に使わせていただきます。（6月10日現在 順不同・敬称略）

- ◎ 株式会社いなげや 2,353円
- ◎ ベルク毛呂山店 24,251円
- ◎ 匿名(4件) 104,248円

ありがとうございました



◎ 医療法人藤朋会 川角歯科 車イス2台

ウイズもろやま (福祉会館)

毛呂山町社会福祉協議会 からのお知らせ

◆館内消毒のため◆
臨時休館 します

9/17(土)・18(日)

問合せ ☎295-3111

コミュニティ

孤立防止フォーラムinもろやま

近年、高齢化や単身世帯の増加などの社会変化に伴い、孤立死や「地域からの孤立」が問題となつていきます。

当町においても、高齢化が進んでおり、福祉関係者や地域住民の参加と協力による地域のつながりを広げていくことが求められます。

この孤立防止フォーラムでは、地域の実態と地域での支え合いの取組みを考え、今後の活動やつながり作りを考えていく催しです。



▲昨年の様子(皆野町)

日時 9月10日(土)
13時30分～16時
(開場13時)

場所 ウイズもろやま(福祉会館)

定員 500名(先着順)

参加費 無料

内容 ①講演「愛の反対は無関心」～見て見ぬふりをしない支え合いの社会づくりへ～
《講師》十文字学園女子大学教授 佐藤陽氏
②実践報告「当町及び近隣市町における地域活動について」
《報告者》毛呂山町、鶴ヶ島市、寄居町の地域活動実践者(予定)

◎昨年度参加された方の声

■何かをしなければと思っていたが、なかなか手をつけられなかった。でも、今日をきっかけに、少しずつ出来ることから始めたいと思った。
(ボランティア関係者)

■地域で孤立する人が少なくなるよう活動していきたいと思った。(民生委員児童委員)

主催 埼玉県社会福祉協議会

毛呂山町社会福祉協議会

にこにこサロン

にこにこサロンに遊びに来ませんか。誰もが集えて交流できるサロンで一緒に楽しみましょう。

内容 お茶飲み・趣味活動・音楽・運動・囲碁将棋・映画鑑賞等

日時 毎週月曜日10時～15時

場所 毛呂山町若山1-12-9
(あつたがデイ毛呂山横のカフェ)

対象者 どなたでも可

参加費 お茶代100円

申込み 不要。直接お越しください。

運営 サロンボランティア「にこにこ会」

問合せ 毛呂山町社会福祉協議会
☎(295)3111

※にこにこサロンとは…

友達作りや交流を目的に集まるお茶飲み会で、時間内は出入り自由です。いつでも元気に地域で生活をしていけるように、人との交流を通して生きがいや楽しみを発見する場所です。



金婚夫婦お祝いの集い

金婚(結婚50年)を迎えられるご夫婦をお祝いします。

日時 9月7日(水)
10時～13時

会場 ウイズもろやま(福祉会館)

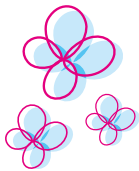
対象 ☆昭和40年9月16日から昭和41年9月15日までに婚姻届けを提出されたご夫婦。
☆町内在住(一年以上)で社協会員の方
(平成28年9月1日現在)

申込み 8月1日(月)までに社協協議会にて受付
(お電話または来所にて)

☎(295)3111

昨年の「お祝いの集い」の様子





平成
28
年度

社協会員加入のお願い

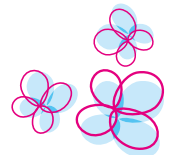
【加入促進期間】 7月1日～8月31日

社会福祉協議会(社協)は、町民みなさまの参加と協力のもと、地域福祉の推進を図る民間の団体です。社協は、みなさまからの会員会費、寄付金、赤い羽根共同募金の配分金等により運営されており、会員会費は最も重要な財源のひとつです。暮らしやすいまちづくりのため、町民みなさまのご理解とご協力をよろしくお願いいたします。

なお、会員募集につきましては、福祉委員(区長)さんを中心に各組長・班長さんをお願いいたしております。(社会福祉協議会では、個人情報の保護に努めております)

種別	口数	金額	対象
一般会員	年額一口	1,000円	一般世帯
団体会員	年額一口	3,000円	福祉関係機関、施設、団体
特別会員	年額一口	10,000円	篤志家、会社、事業所等

※会員加入は年間を通して受け付けております。(社会福祉協議会窓口にて)



会員会費の つかいみち

みなさまから頂いた会費は、
下記のような事業に
使わせて頂きます。

身近なつながりのために

- ・ふれあいきいきサロン
- ・ふれあい広場

福祉への理解のために

- ・各種ボランティア講座、講習会
- ・小中学校福祉教育、学習、体験
- ・福祉ふれあい体験

安心できる生活のために

- ・リフト車両の貸出
- ・車いす、介護ベッドの貸出
- ・心配ごと相談

地域での子育てのために

- ・子育て情報紙
- ・ティーボール大会助成

高齢者のために

- ・訪問理容サービス
- ・高齢者困りごと援助サービス
- ・金婚夫婦お祝い

※その他、毛呂山町全体の
“よりよい暮らし”のために
使わせていただきます。

社会福祉法人 毛呂山町社会福祉協議会

ウイズもろやま (毛呂山町福社会館)内

〒350-0465 埼玉県入間郡毛呂山町岩井西5丁目16番地1

TEL: 049-295-3111 FAX: 049-295-7258

URL <http://www.moroyama-shakyo.or.jp/>

《ご利用時間》

月曜日～金曜日 / 8:30～17:15

(祝日・年末年始を除く)

