

シニア世代のための

～なにもないようで、なにかある！～

もろやま ふれあいマップ

令和4年4月版



楽しくおしゃべり♪
～オレンジカフェ～



いきいき元気に☆
～ゆずっこ元気体操～

- ◆冊数に限りがありますので、穴があくまでご覧ください。
- ◆きつといい情報が見つかります。
独り占めしないで、周りの人に広めましょう。
- ◆仲間が増える場所がたくさんあります。
ひとりじゃない世界が、そこにはあります。

目次

もろやまふれあいマップとは?	P3
もろやまふれあいマップ	P4
もろやまふれあいマップ掲載一覧	P5
通いの場(サロン等)	P6～
生活支援(訪問サービス)	P21～
地域活動	P26～
相談窓口	P28～

※もろやまふれあいマップに掲載している内容は変更となる場合があります。

詳しくは各団体へ直接お問い合わせください。

もろやまふれあいマップとは？

毛呂山町では、住民の約3人に1人が高齢者という、超高齢社会の時代を迎えています。このような状況の中で、高齢者を含めた住民の皆さまが、住み慣れた地域で安心して暮らすためには、地域で協力し合い、互いに支え合っていくことが必要です。そこで、毛呂山町と毛呂山町社会福祉協議会では、皆さまがいつまでも安心に・自分らしく・いきいきと地域の中で暮らしていくための手助けとなる「もろやまふれあいマップ」を作成しました。「もろやまふれあいマップ」では、地域の通いの場、生活支援、地域活動、相談窓口などの情報を掲載していますのでご活用ください。

月
日
曜
日

● 通いの場（サロン等） ●

地域の方やボランティアで運営されている交流の場です。気軽に集い、お茶飲みやおしゃべり、体操、趣味活動を行っている団体を掲載しています。

● 生活支援（訪問サービス） ●

日常生活の中で手助けを必要とする内容（家事、買い物、通院など）をボランティア等でお手伝いする活動を行っている団体を掲載しています。

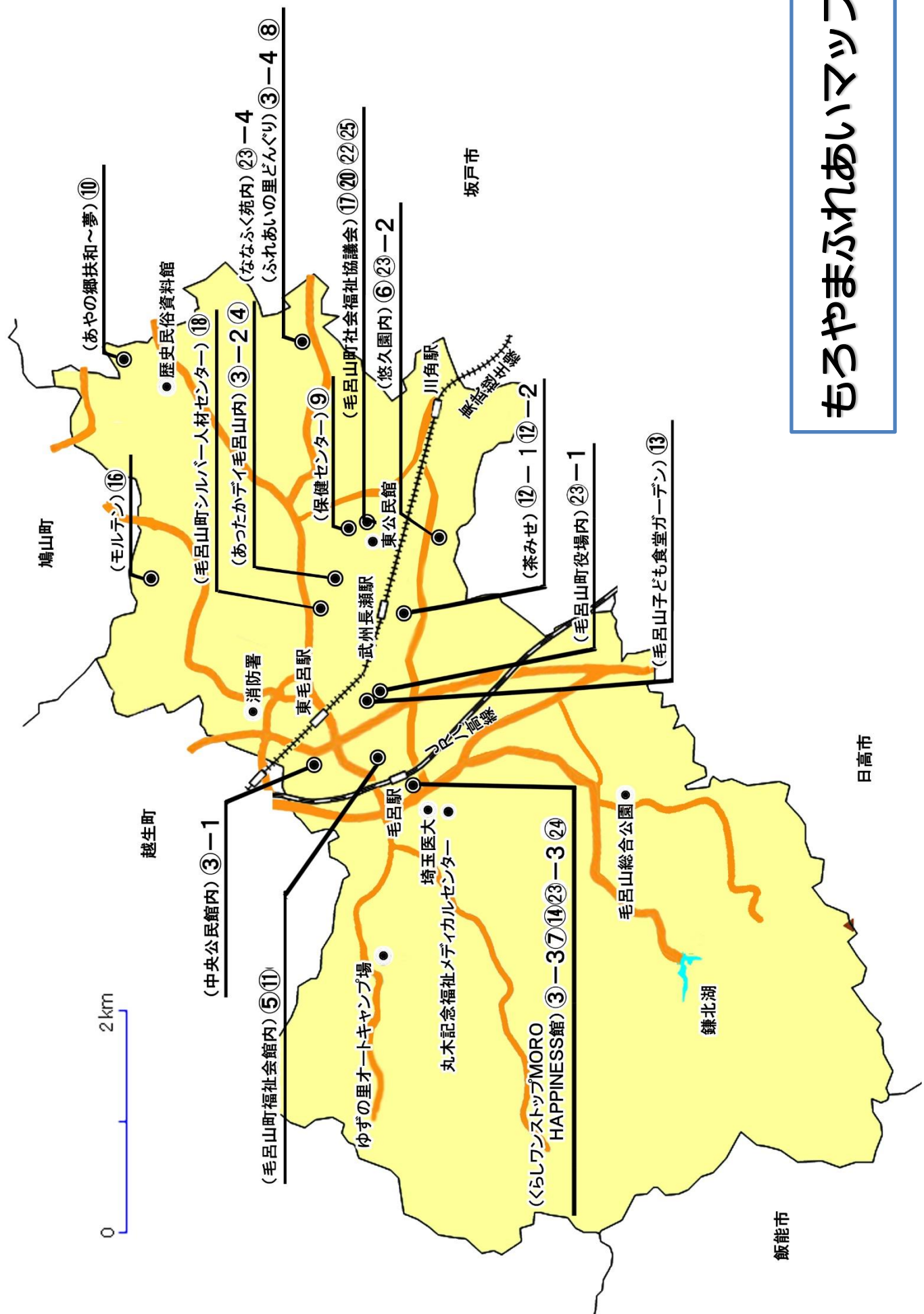
● 地域活動 ●

地域活動とは、住民の方が主体となって取り組む地域貢献活動やボランティア活動です。本マップでは年齢、性別に関わらず、高齢者を含めた様々な方が活躍できる地域の活動を掲載しています。

● 相談窓口 ●

介護保険制度について、または日常生活上の困りごと等を気軽に相談できる相談窓口の情報を掲載しています。

もろやまふれあいマップ



もろやまふれあいマップ掲載一覧

番号	団 体 名	内 容	掲載頁	
通いの場（サロン等）				
①	ふれあい・いきいきサロン	サロン（茶話会、趣味活動等）	P6	
②	ゆずっこ元気体操	介護予防体操	P7	
③-1	オレンジカフェ	認知症対応型サロン （交流・相談・軽体操等） ※各サロンにより異なります。	P8	
③-2	あったかオレンジカフェ			
③-3	オレンジカフェ ハピネス館			
③-4	ななふくオレンジカフェ			
④	にこにこサロン	サロン（茶話会、趣味活動等） ※各サロンにより異なります。	P10	
⑤	あすなろサロン		P11	
⑥	ゆうゆうカフェ		P12	
⑦	はびねすサロン		P13	
⑧	ふれあいサロン		P14	
⑨	あすなろ会		P15	
⑩	ミュージックサロン あや		P16	
⑪	手話サロン「虹」		P17	
⑫-1	地域コミュニティサロン 茶みせ		こども食堂（夕飯や交流等） ※各こども食堂により異なります。	P18
⑫-2	子ども食堂 茶みせ			
⑬	毛呂山こども食堂 ガーデン		P19	
⑭	HAPPINESS こども食堂	P20		
生活支援（訪問サービス）				
⑮	住民参加型在宅福祉サービスグループ友愛毛呂山	家事援助、外出支援等	P21	
⑯	NPO法人モルテン	生活サポート、お出かけ支援、自費サービス	P22	
⑰	高齢者困りごと援助サービス	買い物代行・同行、病院付き添い等	P23	
⑱	毛呂山町シルバー人材センター	清掃、植木の剪定、草刈、大工仕事等	P24	
⑲	セブンイレブン移動販売	買い物支援	P25	
地 域 活 動				
⑮住民参加型在宅福祉サービス友愛毛呂山 ⑰高齢者困りごと援助サービス ⑱毛呂山町シルバー人材センター			P26	
⑳給食サービスボランティア ㉑臥竜切手サークル ㉒福祉教育ボランティア			P27	
相 談 窓 口				
㉓	毛呂山町地域包括支援センター 支所：悠久園、HAPPINESS 館、ななふく苑	高齢者の相談業務等	P28	
㉔	毛呂山越生在宅医療支援センター		P29	
㉕	毛呂山町社会福祉協議会		P30	

①ふれあい・いきいきサロン

ふれあい・いきいきサロンとは、各行政区で住民交流や世代間交流を目的に実施しているサロンです。地区の実情に応じてさまざまな活動を行っています。



★第二団地ふれあい・いきいきサロン
お食事会の様子です★

① ふれあい・いきいきサロン	
実施主体	町内各行政区（自治会）で実施 ※実施していない行政区もあります。
開催日時	年4回程度から毎月1回など行政区によって異なります。
内 容	茶話会、趣味活動、体操、ペタンク、カラオケなど
参加費	行政区によって異なります。
問 合 せ	お住まいの自治会、または毛呂山町社会福祉協議会にお問合せください。 毛呂山町社会福祉協議会 TEL：049-295-0601 FAX：049-295-0603

② ゆずっこ元気体操

ゆずっこ元気体操は、重りを使った簡単な体操です。週1回、自分の足で行くことができる地域の集会所で運動をしています。ゆずフィットと呼ばれる介護予防サポーターを中心に楽しく活動しています。

参加者からは、重たい荷物を持てるようになった、足取りが軽くなった、階段がスムーズに上がれるようになったとの声が聞かれています。居場所づくりの場となっており、閉じこもり予防にもつながっています。



② ゆずっこ元気体操

実施主体	町内各行政区（自治会）で実施 ※実施していない行政区もあります。
開催日時	週1回 1時間～1時間30分程度 ※開催している曜日は、各行政区によって異なります。
内 容	ゆずっこ元気体操、茶話会など
参加費	各行政区によって異なります。
問 合 せ	毛呂山町地域包括支援センター TEL：049-295-2112

③ オレンジカフェ

オレンジカフェとは、認知症のひと・その家族・認知症が心配なひと・認知症に関心があるひとなど、誰でも参加できるカフェです。楽しくおしゃべりをしたり、体を動かしたりしながら、元気に歳を重ねましょう。



オレンジカフェ 喫茶ゆず内

③-1 オレンジカフェ

実施主体	毛呂山町地域包括支援センター
開催日時	毎月第3木曜日 午前10時～正午 ※出入り自由、予約不要です。直接お越しください。
場 所	毛呂山町中央公民館 喫茶ゆず内 毛呂山町岩井西1-15-1
内 容	交流、相談など
参加費	喫茶ゆずのメニュー額（200円程度）
問 合 せ	毛呂山町地域包括支援センター TEL：049-295-2112

③-2 あったかオレンジカフェ

実施主体	あったかホーム・毛呂山町地域包括支援センター
開催日時	毎週木曜日 午前10時～午前11時30分 ※出入り自由、予約不要です。直接お越しください。
場 所	あったかデイ毛呂山 多目的ルーム 毛呂山町若山1-12-9
内 容	軽体操、レクリエーション、交流など
参加費	お茶代100円
問 合 せ	あったかデイ毛呂山 TEL：049-298-8135



オレンジカフェ ハピネス館



ななふくオレンジカフェ

③-3 オレンジカフェ ハピネス館

実施主体	(社福)埼玉医療福祉会 認知症疾患医療センター 毛呂山町地域包括支援センター
開催日時	毎週水曜日・金曜日(祝日・年末年始等はお休み) 午後2時～午後4時※出入り自由、予約不要です。直接お越しください。
場 所	くらしワンストップ MORO HAPPINESS 館1階 コミュニティカフェ内 毛呂山町毛呂本郷1006
内 容	<ul style="list-style-type: none"> ・専門職員による相談 ・物忘れチェックシステム(タブレット端末使用) ・参加者同士の交流など
参加費	コーヒー代100円+税 ※相談は無料です。
問 合 せ	認知症疾患医療センター TEL:049-276-1486

③-4 ななふくオレンジカフェ

実施主体	(社福)埼玉聴覚障害者福祉会 毛呂山町地域包括支援センター
開催日時	毎週火曜日 午後1時30分～午後3時(祝日・年末年始等はお休み) ※出入り自由、予約不要です。直接お越しください。
場 所	(社福)埼玉聴覚障害者福祉会 ふれあいの里・どんぐり作業棟店舗 毛呂山町西大久保761-1
内 容	交流、相談など
参加費	お茶代100円
そ の 他	手話で相談や交流ができます。送迎が必要な方はご相談ください。
問 合 せ	ななふく苑 TEL:049-276-5313/FAX:049-276-5317

④ にこにこサロン

にこにこサロンとは、誰でも気軽に参加できるサロンです。自分のやりたい活動や好きな活動をしながらか1日のんびり過ごせます。



④ にこにこサロン

実施主体	サロンボランティアにこにこ会
開催日時	毎週月曜日 午前10時～午後3時 ※出入り自由、予約不要です。直接お越しください。
場 所	あったかデイ毛呂山 多目的ルーム 毛呂山町若山1-12-9
内 容	お茶飲み、塗り絵、折り紙、体操、趣味活動、音楽、将棋など 自分のやりたいことを選んで活動できます。
参加費	お茶代100円
そ の 他	11時までにご希望があれば昼食のご用意もできます。 (昼食代は実費となります。昼食代500円前後)
問 合 せ	毛呂山町社会福祉協議会 TEL：049-295-0601 FAX：049-295-0603

⑤あすなるサロン

あすなるサロンとは、年齢、性別に限らず、誰かと交流する外出の場として開所しているサロンです。活動も基本的には自由で好きなことをしながらおしゃべりできます。温かい雰囲気でのんびり過ごせるサロンです。



⑤ あすなるサロン	
実施主体	あすなる会
開催日時	毎月第2・4火曜日 午前10時～午後3時 ※出入り自由、予約不要です。直接お越しください。
場 所	ウィズもろやま（毛呂山町福社会館）内 毛呂山町岩井西5-16-1
内 容	お茶飲み、体操、趣味活動などみんなで集い、わいわいとおしゃべりをしながら好きなことをして過ごすサロンです。
参加費	お茶代100円
問 合 せ	毛呂山町社会福祉協議会 TEL：049-295-0601 FAX：049-295-0603

⑥ ゆうゆうカフェ

ゆうゆうカフェとは、子どもからご年配の方までどなたでも参加できるサロンです。お茶を飲みながら歌を歌ったり、小物作りをしたりして楽しめます。広いスペースでゆったりと過ごせるサロンです。



⑥ ゆうゆうカフェ	
実施主体	サロンボランティア友遊会
開催日時	毎週土曜日 午前10時～午後2時30分 (第5土曜日はお休みです) ※出入り自由、予約不要です。直接お越しください。
場 所	(社福) 育心会 悠久園デイサービスセンター 毛呂山町南台5-38-5
内 容	お茶飲み、将棋、囲碁、体操、趣味活動など。歌声喫茶も行っています。
参加費	お茶代100円
そ の 他	お子様連れのご参加も大歓迎です。
問 合 せ	毛呂山町社会福祉協議会 TEL：049-295-0601 FAX：049-295-0603

⑦ はぴねすサロン

はぴねすサロンは、どなたでも参加自由のサロンです。お茶を飲みながらお話を楽しみませんか？

年齢、性別は問わずどなたでも出入り自由です。

おしゃべりをしながら昔の思い出話しができる温かい雰囲気サロンです。



☆くらしワンストップ MORO HAPPINESS 館
4階第2会議室にて開催しています☆

⑦ はぴねすサロン	
実施主体	サロンボランティア「くすくすの会」
開催日時	毎週水曜日 午前10時30分～午後2時45分 ※出入り自由、予約不要です。直接お越しください。
場 所	くらしワンストップ MORO HAPPINESS 館 4階 会議室 毛呂山町毛呂本郷1006
内 容	お茶飲み、小物作り、将棋、健康麻雀、歌、昔あそびなど
参加費	お茶代100円
問 合 せ	毛呂山町社会福祉協議会 TEL：049-295-0601 FAX：049-295-0603

⑧ふれあいサロン

ふれあいサロンは、どなたでも自由に参加できるサロンです。お茶を飲みながら、明るい雰囲気の中で楽しい時間を過ごしませんか？健康麻雀や折り紙、小物作りなどができるサロンです。音楽も流しています。皆様のご参加をお待ちしています。



⑧ ふれあいサロン

実施主体	サロンボランティア「ふれあい」
開催日時	毎週水曜日 午前10時～午後3時（祝日はお休みです） ※出入り自由、予約不要です。直接お越しください。
場 所	（社福）埼玉聴覚障害者福祉会 ふれあいの里・どんぐり作業棟店舗 毛呂山町西大久保761-1
内 容	お茶飲み、小物作り、折り紙、囲碁、将棋、健康麻雀、歌など
参 加 費	お茶代100円
そ の 他	毎月第2水曜日は「ふれあいの里どんぐり」の作り立てのパン、クッキーが販売されます。
問 合 せ	毛呂山町社会福祉協議会 TEL：049-295-0601 FAX：049-295-0603

⑨あすなる会

あすなる会は、体が不自由になってもみんなで集まり、おしゃべりを楽しみ、運動を通じて心と体を元気にする会です。

介護保険や障害福祉サービスをご利用中の方でも、自力で保健センターまで来られる方なら大歓迎です。皆様のご参加をお待ちしております。



⑨ あすなる会

実施主体	あすなる会
開催日時	会場の都合により、休会中 ※変更になる場合があります
場 所	毛呂山町保健センター 毛呂山町川角305
内 容	午前：軽体操や運動、ボール遊び など 午後：おしゃべりやトランプ、ゲーム など
参加費	年会費500円
そ の 他	登録制のサロンです。興味のある方は、お問合せの上、まずはご見学にお越しください。
問 合 せ	毛呂山町社会福祉協議会 TEL：049-295-0601 FAX：049-295-0603

⑩ ミュージックサロンあや

音楽鑑賞会：歌謡曲・フォークソング・クラシック・ジャズ・ロック……CD/レコード/カセットテープ等、(持参OK) 思い出の曲を聴きながら、午後のひとときを、自然に囲まれた静かな玉林寺地区で、本場の狭山茶を飲みながら楽しい時間を過ごし、新しい出逢いの1ページをひらきませんか。どなたでも参加できます。



⑩ ミュージックサロン あや

実施主体	特定非営利活動法人 あやの郷福社会
開催日時	毎月第3土曜日 午後1時～午後3時
場 所	あやの郷扶和～夢 多目的室 毛呂山町川角2196-10
内 容	音楽鑑賞を通じた交流
参加費	300円(お茶代他)
そ の 他	「すべての人々が自分らしく生きる」を理念とし、高齢者・障害者・児童とその家族や社会と関わる事に困難を抱えた方に、地域で自立した生活を営める様に、行政・福祉事業所・地域等との連携を取りながら、まちづくり事業・就労福祉事業・文化事業を行っています。
問 合 せ	あやの郷福社会 事務局 TEL：049-227-9303

⑪ 手話サロン「虹」

手話サロン「虹」とは、地域の方々や、ろう者、子どもたちが気軽に集い、手話を使っておしゃべりを楽しむサロンです。聞こえる人も聞こえない人も初めての人も年齢・性別問わず、どなたでも参加できま

+



⑪ 手話サロン「虹」

実施主体	毛呂山手話サークル・毛呂山町聴力障害者会
開催日時	毎月第1・3月曜日（祝日は休み）午後7時～午後8時30分
場 所	ウィズもろやま（毛呂山町福社会館）内 毛呂山町岩井西5-16-1
内 容	手話でおしゃべり
参加費	無料
問 合 せ	毛呂山町社会福祉協議会 TEL：049-295-0601 FAX：049-295-0603

⑫-1 地域コミュニティサロン 茶みせ

⑫-2 こども食堂 茶みせ

健康マー جانをやっています。

【500円（半日～）】マー ジャン中は
 ①お酒を飲まない②煙草を吸わない
 ③金銭を賭けない、3大ルールが順守
 できる方を募集します。指と脳を使っ
 て老化や認知症を予防しましょう。予
 約制・高齢者優先とします。



⑫-1 地域コミュニティサロン 茶みせ

開催日時	年中無休 午前10時～午後8時
場 所	毛呂山町中央4-16-3
内 容	お茶飲み、折り紙教室、健康マー ジャン、交流、相談
参加費	お茶代200円 [コーヒー・紅茶・ソフトドリンク]

⑫-2 こども食堂 茶みせ

開催日時	毎月第3土曜日 午前10時～午後8時頃まで
場 所	毛呂山町中央4-16-3
内 容	お茶飲み、軽体操、もろやま華うどん、交流、相談
参加費	こども無料、大人300円、もろやま華うどん300円
そ の 他	駐車場がありませんのでコインパーキングをご利用ください。 近隣の施設などに駐車はしないでください。
問 合 せ	一期一会會もろやま コミュニティカフェ部門 TEL：049-298-7811

⑬ 毛呂山こども食堂 ガーデン

こども達の孤食を防ぎ、一人でも多くのこども達が集まり、地域の方と交流をしながら一緒に食事をとるという“共食”^{きょうしょく}の場所です。地域の皆さまの善意のもと、またフードドライブ等の理解を深めながら、こども達に無料で食事を提供します。地域の方のご参加もお待ちしております。



⑬ 毛呂山こども食堂 ガーデン

実施主体	喫茶 ガーデン
開催日時	毎月第2土曜日 4月～9月 夏季（午後5時30分～午後7時30分） 10月～3月 冬季（午後5時～午後7時）
場 所	毛呂山町中央1-3-4 喫茶ガーデン内
内 容	食事、ゲーム、宿題支援、その他イベントや交流
参加費	こども（中学生まで）無料 / 高校生以上300円
そ の 他	食品、食材の寄付を受け付けております。皆さまからのご支援をお待ちしております。 学習支援にご協力くださるボランティア募集中です。
問 合 せ	喫茶 ガーデン TEL：049-295-0197

⑭ HAPPINESS こども食堂

社会福祉法人埼玉医療福祉会では、子育て中の皆さまを応援しています。

子どもと大人たちの繋がりや、コミュニティづくりの場として、皆さまのお越しをお待ちしております。



⑭ HAPPINESS こども食堂

実施主体	社会福祉法人 埼玉医療福祉会 丸木記念福祉メディカルセンター
開催日時	毎月最終月曜日 午後5時30分～午後7時
場 所	くらしワンストップMORO HAPPINESS 館内 毛呂山町毛呂本郷1006
内 容	食事（カレーライス等）、運動（スタジオ内）、学習支援（予定）
参加費	無 料
そ の 他	シェフ特製の美味しいカレーライスが自慢です！
問 合 せ	くらしワンストップMORO HAPPINESS 館 TEL：049-276-1700

⑮ 住民参加型在宅福祉サービスグループ 友愛毛呂山

友愛毛呂山は、ボランティアスタッフによる有償の家事援助サービスグループです。生活支援や外出支援など利用者様の希望に合わせた活動を行っています。



☆毎月スタッフが集まり、利用者様の対応や活動について話し合いをしています☆

⑮ 住民参加型在宅福祉サービスグループ友愛毛呂山

実施主体	住民参加型在宅福祉サービスグループ友愛毛呂山
活動日	利用者のご希望に応じて対応します。 ただし対応できない場合もあります。
対象者	高齢者、障害者、産前産後の方
利用料	入会金 2,000 円 / 年会費 1,000 円 1 時間あたり 600 円 夜間 800 円
内容	<ul style="list-style-type: none"> ・家事援助【食事作り、洗濯、掃除、ゴミ捨て、話し相手など】 ・外出支援【買い物代行・同行、通院付き添いなど】 ・その他【ペットの世話】
問合せ	受付時間：平日午前9時～午後4時まで TEL：090-5324-3399 ※事務所は特にありません。

①6 NPO 法人モルテン

モルテンは「楽しく、安心して暮らせる」まちづくりを理念に高齢者の方、障害のある方、その他生活上に不便を感じている方の生活支援を行います。



①6 NPO 法人 モルテン

実施主体	NPO 法人 モルテン		
活動日	月曜日～金曜日（土曜日・日曜日・祝日はお休みです） 午前8時30分～午後5時		
事務所	毛呂山町西戸853-6		
対象者	生活サポート	お出かけ支援	自費サービス
	<ul style="list-style-type: none"> ・障害者手帳を持っている方 <p>料金は障害の程度に応じて異なります。</p>	<ul style="list-style-type: none"> ・身体障害者手帳を持っている方 ・知的障害、精神障害等で単独外出が困難な方 ・要支援、要介護認定を受けている方 	<ul style="list-style-type: none"> ・高齢者等日常生活でお困りの方 <p>料金： 30分以内 800円 1時間以内 1,600円</p> <p>移動費： 町内 250円～500円</p>
利用料	入会金 2,500円 その他サービスにより料金が異なるのでお問合せください。		
内容	外出支援【買い物代行・同行、通院付き添いなど】		
問合せ	TEL：049-295-1373 FAX：049-298-3934		

⑰ 高齢者困りごとと援助サービス

一人暮らし、または高齢者世帯の方を対象に、ちょっとした困りごと作業を行う有償ボランティアです。いただいた利用料は地域商品券に変えてボランティア会員にお渡ししているので、地域活性化にも貢献している事業です。



⑰ 高齢者困りごとと援助サービス

実施主体	社会福祉法人毛呂山町社会福祉協議会
活動日	月曜日～金曜日（土曜日・日曜日・祝日・年末年始休み） 午前8時30分～午後5時15分 ※即日対応はできません
事務所	毛呂山町社会福祉協議会 毛呂山町川角303-3
対象者	毛呂山町在住の単身高齢者・高齢者世帯 ※毛呂山町社会福祉協議会会員対象（年間1,000円）
利用料	利用料は1時間あたりボランティア1人につき600円で（調査は無料です。）おおむね1時間程度で継続性がないものに限りです。 お気軽にご相談ください。
内容	買い物代行・同行、病院付き添い、掃除、草むしり、植木剪定、電球交換、水道パッキンの交換、家具の移動、布団干しなど
問合せ	毛呂山町社会福祉協議会 TEL：049-295-0601 FAX：049-295-0603

⑱ 毛呂山町シルバー人材センター

毛呂山町在住の60歳以上の方が地域貢献及び健康維持を目的に働いています。

お掃除、草刈、植木の剪定はもちろん、その他、危険でない作業をお受けしています。

お問合せやご依頼時には、ぜひお電話をお掛けください。



⑱ 毛呂山町シルバー人材センター

実施主体	公益社団法人毛呂山町シルバー人材センター
活動日時	月曜日～金曜日（土曜日・日曜日・祝日はお休みです）
事務所	毛呂山町前久保南4-25-32
利用対象者	町内在住の方ならどなたでも利用できます。
会員対象者	毛呂山町在住の60歳以上の方
利用料	作業利用料は、仕事の内容により料金が異なります。 （会員の年会費 3,600 円）
内容	清掃、庭木の手入れ、草刈、大工仕事など
その他	シルバー農園で農作物を作っています。ぜひご参加ください。
問合せ	TEL：049-294-7222 FAX：049-276-7779

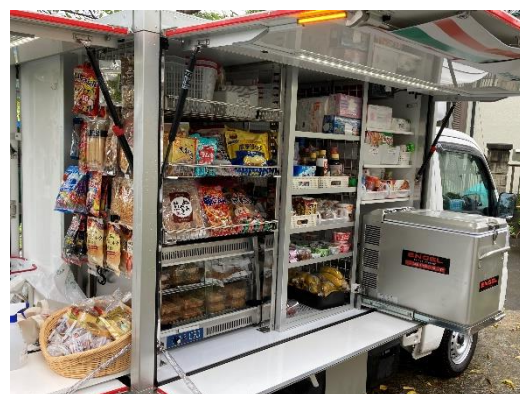
⑱ セブンイレブン移動販売

「広がれ 地域の輪！」

地域の方が暮らしやすい仕組み作りを推進している生活支援体制整備事業において、セブンイレブン毛呂山埼玉医大南店と社会福祉協議会の共同企画で移動販売を実施しております。

目で見て、手に取って買い物を楽しむことや、地域のコミュニティーの形成を目的としております。

お気軽にご利用ください。



⑱ セブンイレブン移動販売

実施主体	セブンイレブン埼玉医大南店 × 毛呂山町社会福祉協議会
内 容	セブンイレブンで取り扱っている「食料品（おにぎり、お弁当、総菜、冷凍食品等）」や「日用品（紙類、洗剤、衛生用品等）」、その他、様々な商品を販売しております。 セブンイレブン各店舗と同じ値段で販売しております。 現金もしくはnanacoカードでお支払いが可能です。
そ の 他	販売場所・時間については、社会福祉協議会もしくは役場の窓口にチラシを掲載しておりますので、ご確認ください。 ホームページにも掲載しております。 詳しくは、社会福祉協議会までお気軽にお問合せください。
問 合 せ	毛呂山町社会福祉協議会 TEL：049-295-0601 FAX：049-295-0603

地 域 活 動

⑮ 住民参加型在宅福祉サービスグループ友愛毛呂山

実施主体	住民参加型在宅福祉サービスグループ友愛毛呂山
対象者	どなたでも可（年齢制限はありません）
事務所	なし
活動内容	家事援助【食事作り、洗濯、掃除、ゴミ捨て、話し相手など】 外出支援【買い物代行・同行、通院付き添いなど】 その他【ペットの世話】
登録方法	詳細は、下記までお問合せください
問合せ	TEL：090-5324-3399

⑰ 高齢者困りごと援助サービスボランティア

実施主体	社会福祉法人 毛呂山町社会福祉協議会
対象者	どなたでも可（年齢制限はありません）
事務所	毛呂山町川角303-3
活動内容	掃除、話し相手、草むしり、布団干し等 高齢者困りごと援助サービスは有償のボランティア活動です。シニア世代のボランティアを大募集しています。空いている時間に得意なことを活かしてみませんか。
登録方法	興味のある方は毛呂山町社会福祉協議会までお問合せください。資格や要件は特にありません。専用の登録用紙に必要事項を記入していただくことで登録できます。
問合せ	TEL：049-295-0601

⑱ 毛呂山町シルバー人材センター

実施主体	公益社団法人 毛呂山町シルバー人材センター
対象者	町内に在住する健康で働く意欲のある60歳以上の方
事務所	毛呂山町前久保南4-25-32
活動内容	清掃、植木の手入れ、草刈、大工仕事など
会員加入方法	毛呂山町シルバー人材センターでは月1回の説明会と、それ以外に偶数月には女性専用説明会を実施しています。説明会に参加希望する方は、センターに資料が用意してありますのでご本人が受け取りにきてください。そのときに説明会日時をお知らせいたします。説明会資料の受け取り日時は平日の8：30～17：00です。 （土、日、祝、年末年始はお休みとなります。） 説明会に参加された方のみ入会書類をお渡ししておりますので、説明会にてお知らせした日に入会書類を提出してください。（会員年会費 3,600 円）
問合せ	TEL：049-294-7222 FAX：049-276-7779

⑳ 給食サービスボランティア

実施主体	社会福祉法人 毛呂山町社会福祉協議会
対象者	どなたでも可（年齢制限はありません）
事務所	毛呂山町川角303-3
活動内容	毎週火曜日もしくは金曜日の10時30分～12時の時間帯に単身高齢者のお宅にお弁当をお届けする見守り活動です。活動回数等にご相談ください。
登録方法	毛呂山町社会福祉協議会にお問合せください。
問合せ	TEL：049-295-0601

㉑朗読ボランティア 花あかり

実施主体	朗読ボランティア 花あかり
対象者	どなたでも可（年齢制限はありません） まずは見学をしていただきます ※機械操作もあります
事務所	なし
活動内容	視覚障害者支援として、町広報紙や社協だより等の音声録音をし、配付をする。
登録方法	毛呂山町社会福祉協議会にお問合せください。
問合せ	TEL：049-295-0601

㉒福祉教育ボランティア

実施主体	社会福祉法人 毛呂山町社会福祉協議会
対象者	どなたでも可（年齢制限はありません）
事務所	毛呂山町川角303-3
活動内容	町内の小中学校への福祉教育実施時の補助や見守り
登録方法	毛呂山町社会福祉協議会にお問合せください
問合せ	TEL：049-295-0601

②③ 毛呂山町地域包括支援センター



● 地域包括支援センターとは

地域包括支援センターは、高齢者の身近な相談窓口として、地域で暮らす皆さんを介護・福祉・健康・医療など、さまざまな面から総合的に支える窓口です。相談や援助には、保健師や主任ケアマネジャー、社会福祉士などの専門職員があたります。

● 地域包括支援センターの主な事業

- ❁ 心身が虚弱になっている（介護予防事業）人のケアマネジメントや要支援1・2の介護予防ケアプランの作成等
- ❁ 高齢者の方の相談対応（介護の相談、自立に関する相談等）
- ❁ 成年後見制度の相談や高齢者虐待の防止、悪質な訪問販売による被害防止対応
- ❁ 地域のケアマネジャーの支援や助言、関係機関との連携構築

● 町内の地域包括支援センター（町直営で1ヶ所、支所として3ヶ所設置）

②③-1 毛呂山町地域包括支援センター	②③-2 毛呂山町地域包括支援センター 悠久園支所
場所 毛呂山町役場 高齢者支援課内 住所 毛呂山町中央2-1 TEL 049-295-2112 FAX 049-276-1013	場所 特別養護老人ホーム 悠久園内 住所 毛呂山町南台5-38-5 TEL 049-295-2000 FAX 049-295-9700
②③-3 毛呂山町地域包括支援センター支所 HAPPINESS館	②③-4 毛呂山町地域包括支援センター ななふく苑支所
場所 くらしワনストップ MORO HAPPINESS 館内 住所 毛呂山町毛呂本郷 1006 TEL 049-276-1878 FAX 049-276-1883	場所 特別養護老人ホーム ななふく苑内 住所 毛呂山町西大久保766-1 TEL 049-276-5313 FAX 049-276-5317

②④ 毛呂山越生在宅医療支援センター

● 毛呂山越生在宅医療支援センターとは

「最期まで家で過ごしたい」「通院が難しい」等、皆さんが抱える希望や不安についての対応をしております。

相談や援助には、社会福祉士等の専門職員があたります。

● 毛呂山越生在宅医療支援センターの主な事業

❁ 相談援助（在宅医療全般に関するもの）

❁ シンポジウムの開催

❁ セミナーの開催

❁ 出前講座の実施

❁ 広報誌の作成

❁ 普及啓発用リーフレットの作成

❁ その他

専門職向け対象に研修会の実施 等

※詳しい事業内容は毛呂山越生在宅医療支援センターへお問合せください。

毛呂山越生在宅医療支援センター

住所：埼玉県入間郡毛呂山町毛呂本郷 1 0 0 6

（くらしワンストップ MORO HAPPINESS 館内）

TEL：0 4 9 - 2 9 5 - 2 3 2 0

FAX：0 4 9 - 2 7 6 - 1 8 8 3

②5 毛呂山町社会福祉協議会

● 毛呂山町社会福祉協議会とは

「誰もが安心して暮らせる町づくり」を推進し、高齢者福祉・障害者福祉・児童福祉事業やその他日常生活で課題を抱えている方の相談対応や各種事業を行っています。

● 毛呂山町社会福祉協議会の主な事業

❁ 給食サービス事業

65歳以上のお一人暮らしの高齢者宅へ、見守りとして地域の民生委員やボランティアの協力のもと、お弁当を配達しています。(申込窓口は毛呂山町役場高齢者支援課)

❁ 福祉機器貸出事業（車椅子や歩行器等）

社会福祉協議会会員を対象に車椅子・歩行器・松葉杖・シルバーカーを貸出しております。

❁ 高齢者困りごと援助サービス事業

65歳以上の高齢者世帯もしくは、お一人暮らしの方会福祉協議会会員を対象にちょっとした困りごとをお手伝いするサービスです。

❁ 訪問理容サービス事業

社会福祉協議会会員を対象に、常時寝たきりの方へ訪問理容を実施しております。

❁ 法人後見事業

障害を持たれた方や認知症等で判断能力が不十分になった方へ財産の管理等を行っています。

❁ 生活支援、サロン活動の人材養成など（各種ボランティア講座）

各種ボランティアを実施しています。ボランティア活動の紹介等も行っています。

❁ 心配ごと相談事業

毎月第二・四水曜日に生活上の悩み等を相談員に相談できます。

❁ 日常生活自立支援事業

認知症や精神障害・知的障害等の方を対象に日常生活の自立をサポートするサービスです。

❁ 入間西障害者相談支援センター事業

障害児者及びその家族からの相談に応じ、必要な情報の提供や障害福祉サービス等の利用支援を行います。

※詳しい事業内容は毛呂山町社会福祉協議会へお問合せください。

住み慣れた地域で、
いつまでも安心に自分らしく
いきいき暮らすまちもろやま

～ もろやまふれあいマップ ～

【令和4年4月版】

令和4年4月発行

発行 毛呂山町生活支援体制整備推進協議会・毛呂山町・毛呂山町社会福祉協議会
編集 毛呂山町高齢者支援課・毛呂山町社会福祉協議会

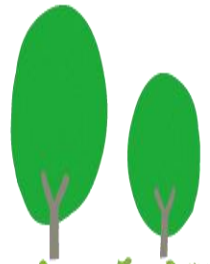
【問合せ】

社会福祉法人毛呂山町社会福祉協議会
〒350-0436 毛呂山町川角303-3
TEL 049-295-0601
FAX 049-295-0603
ホームページ <http://www.moroyama-shakyo.or.jp/>
メールアドレス info@moroyama-shakyo.or.jp (代表)

※本マップは各団体の活動内容を保証するものではありません。活動内容の詳細については各団体へお問合せください。また本マップへの掲載については、行政および社協の所管事業及び毛呂山町生活支援体制整備事業の登録団体を掲載しています。

地域の資源 探しています！！

情報求！



地域の資源って何??

地域で暮らしている皆さんが行っている支え合いや活動(特技・趣味・工夫)のことです。

例えば、近所で何気に集まって井戸端会議していることも、地区でラジオ体操をしていることも、趣味の集まりも、近所の方とのお茶飲みも、みんな地域の資源です！DIY が得意な人、車の運転が好きな人、お話好きな人、こういった“人”も地域の資源です。

暮らしやすいまちにしていこう！

集めた地域資源の情報をみなさんに発信していくとともに、生活支援コーディネーターが様々な資源や人をつなげていきます。そうすることで、みなさんが暮らしやすいまちにするために、みんなのできる活動を考え、実践していき、居場所づくりや地域での見守り活動など、あったら嬉しい支え合い活動を、地域でカタチにしていけます。みんなと一緒に考えましょう。

**あなたが知っている毛呂山町を教えてください！
たくさんの情報をお待ちしています！**



毛呂山町社会福祉協議会 事業係

TEL 049-295-0601

FAX 049-295-0603

MAIL info@moroyama-shakyo.or.jp