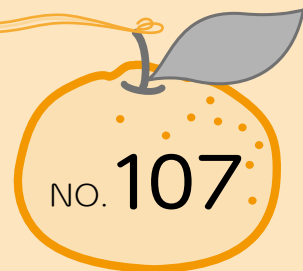




もろやま



社協だより



社協は「ふくしのまちづくり」をすすめるための公共性・公益性の高い民間の福祉団体です

令和2年10月1日発行

毛呂山町社会福祉協議会

TEL: 049-295-3111

自宅でチャレンジ!在宅ボランティア体験



自宅で作品を作っている様子です。
今年は自宅での体験活動でしたが、多くの子どもたちに参加いただきました。(詳細はP4をご覧ください)

ふれて ささえて まちづくり

ふれあい
ネットワーク

社協だよりは、共同募金の
配分金により発行されています。

- 🍊 赤い羽根共同募金 P2 ~ 3
- 🍊 夏のボランティア「福祉ふれあい体験」 P4
- 🍊 地域歳末たすけあい運動(説明・申請) P5 ~ 6
- 🍊 INFORMATION / 寄付・寄贈・義援金 P7
- 🍊 ボランティアセンターだより P8

じぶんの町を良くするしくみ

赤い羽根共同募金

～赤い羽根共同募金運動がはじまります～

赤い羽根共同募金運動：10月1日～3月31日



運動強化期間 10月1日(木)～12月31日(木)

埼玉県共同募金会毛呂山町支会では、本年度も赤い羽根共同募金運動を実施します。共同募金では『地域から孤立をなくす』ための活動や災害に備える活動等を積極的に支援します。共に助け合い、共に暮らす、暮らしやすいまちづくりにご協力ください。

◎ 一世帯あたりの目標額は320円 (毛呂山町全体の目標額は3,286,000円)

共同募金は、運動の開始にあたり、事前に福祉施設や団体から助成要望を受け付け、その支援に必要な資金の総額に基づき目標額(必要額)を定めている計画募金です。

強制や割り当てをするものではありませんが、募金の趣旨にご理解をいただきご協力をお願いいたします。

【募金の実施方法】

戸別募金 福祉委員(区長)や自治会役員のかたにご協力いただき、各戸に赤い羽根を配布し、募金を呼びかけます。

学校募金 町内の小中学校及び高等学校へ呼びかけ、校内での募金活動をお願いします。

職域募金 町内公共施設や各種団体などに、クオカードや図書カード等の購入による募金を呼びかけます。

街頭募金
※毎年、東毛呂駅、武州長瀬駅、毛呂駅で街頭募金を行なっていましたが、今年は新型コロナウイルス感染拡大防止のため、中止とさせていただきます。併せてふれあい広場、産業まつりの中止に伴い、募金活動も中止となります。

【赤い羽根バッジとクオカード・図書カードの販売】

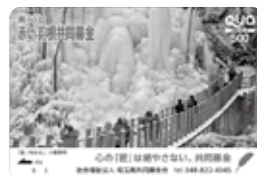
寄付金付バッジとクオカード・図書カードを販売いたします。ぜひご協力をお願いします。

《バッジ》500円以上(全額が寄付されます)

《クオカード・図書カード》

1,000円以上(内500円以上が寄付されます)

*クオカード



*図書カード



※両カード額面は500円分です。

【申込み】

埼玉県共同募金会毛呂山町支会(社会福祉協議会内)

《社会貢献できる「赤い羽根自動販売機」の設置者募集》

お茶やジュースなど飲料を買うことで、「赤い羽根共同募金」に寄付される自動販売機です。

新しく自動販売機を設置しようと考えている方、また入れ替えを考えている方はぜひご検討ください。(設置者には、通常の自動販売機設置契約と同じように電気代は負担いただき、売上げに応じて販売手数料は支払われます。「寄付金」は、飲料メーカーから寄付されますので、設置者への直接の負担はありません。)



《設置事例》

むさし野自治会様が、自治会館前に設置されました。



赤い羽根共同募金はこんなことに使われています！

共同募金の流れ

＊ 家庭
＊ 会社
＊ 学校
＊ 職域
＊ 街頭



埼玉県共同募金会への配分 50%
(埼玉県の広域な範囲での福祉事業に使われます)

毛呂山町社会福祉協議会への配分 50%
(下記、福祉事業に使われます)

＊ 毛呂山町社会福祉協議会・共同募金配分事業紹介 ＊

情報を発信

- 広く住民の方々へ福祉に関する情報を発信するため、『もろやま社協だより』を発行しています。

※社協だよりは町広報と一緒に配布

《発行日》
4月1日
7月1日
10月1日
1月1日



福祉教育推進事業

- 町内の小中学校の児童・生徒や地域住民を対象に福祉への理解や関心を深めるため、小中学校への助成及び各種福祉体験を実施しています。また、事業に協力し、企画立案に携わる担い手を地域から発掘し養成しています。



昨年度の様子
←(車イス体験)

金婚夫婦祝い事業

- 結婚50周年を迎える社協会員の方々を対象に、金婚夫婦お祝いの事業を行なっています。
例年パーティー形式でのお祝いの集いを開催し、さまざまな催しや食事、記念撮影、記念品の贈呈などを行なっていますが、今年は新型コロナウイルス感染拡大防止のため、お祝い状と記念品の贈呈とさせていただきます。

今年度の申込みは終了しています



～たくさんのご協力ありがとうございます～
昨年度の毛呂山町の募金総額

2,676,150円

(今年度の目標額は、3,286,000円です。)



《共同募金は税制上の優遇措置が受けられます》



共同募金への寄付金は、所得税、個人住民税、法人税の税制上の優遇措置が受けられます
詳細については支会事務局へお問い合わせください
埼玉県共同募金会毛呂山町支会(社会福祉協議会内) TEL 049-295-3111



夏のボランティア
「福祉ふれあい体験」

自宅でチャレンジ!

在宅ボランティア体験 を実施しました!!

8月から9月にかけて自宅でできる在宅ボランティア体験を行いました。全6メニューを企画し、9月10日現在66名の方にご参加いただきました。

皆さんに作っていただいた作品については、町内の高齢者及び障害者施設に寄贈させていただきます。(※切手は町外施設)

今年度のメニューは、“ハサミがあれば簡単♪切手整理ボランティア・手作りマスク大作戦!!・カレンダープロジェクト・赤い羽根共同募金ポスター作り・折り紙でアートを作ろう!・オリジナル写真立てを作製しよう!”でした。

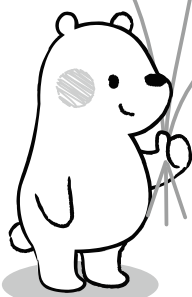
切手整理
ボランティア

折り紙で
アートを作ろう!

写真立て作り



町内の施設
にお渡し
しました!!



★ 参加者の感想 ★

- 体験を通じて、福祉の役に立つことができてよかった。(切手整理体験)
- 今こんな時期だからこそ、少しでもみんなの力になりたい。(マスク作り)
- 自分が作ったもので喜んでもらい役に立ちたい。(カレンダー作り)

地域歳末たすけあい運動に関するお知らせ

つながり ささえあう みんなの地域づくり

『歳末たすけあい運動』とは…？

福祉委員(区長)さん等のご協力により戸別募金を実施し、住民の方からご協力頂いた募金をもとに援護事業を実施しています。

新たな年を迎える時期(実施期間：12月1日～31日)に支援を必要とする人たちが地域で安心して暮らすことが出来るよう、住民の参加や理解を得てさまざまな福祉活動を重点的に展開するものです。

毛呂山町で集められた“地域歳末たすけあい運動の募金”は

100% 毛呂山町のために使われます！

※毛呂山町ではご協力頂いた募金で下記の事業を実施する予定です。
(募金により実施される事業のため、募金額の増減により事業内容が変更となる場合がございます。)

歳末援護金事業

町内在住で町民税が非課税世帯の方に援護金を支給します。

新入学児童・生徒祝い事業

町内在住でひとり親世帯に対し、援護品(商品券)を支給します。



※「おせち料理宅配事業」の廃止について

社協だより105号(4月1日発行)にてお知らせしました通り、昨年度まで実施していました「おせち料理宅配事業」は廃止となりました。何卒ご理解くださいますようお願いいたします。

◆ 申請方法 ◆

希望される方は11月20日(金)までに裏面の申請書にご記入のうえ、
必要書類を添えて、社会福祉協議会へ来館または郵送にてご提出ください。

※この援護事業は自己申請となりますので、社協が個別にご案内をさしあげることはございません。

歳末たすけあい募金援護金品配分申請書

地域歳末たすけあい募金援護事業の対象世帯に該当しますので、援護金品の配分を申請いたします。
なお、記載内容に相違はありません。また、この申請に対する関係行政機関等への照会に承諾します。

社会福祉法人 毛呂山町社会福祉協議会会長 様

令和2年 月 日

申請者氏名 _____

行政区： _____

住 所 毛呂山町 _____

電 話 _____

下記該当する区分の□に○印を記入し、必要事項を記入して下さい。

☐ **歳末援護金申請** ◎町内在住で町民税非課税世帯の方に援護金を支給

●町民税非課税世帯とは、世帯(家族)全員が町民税非課税であることが要件となります。

	氏 名	続柄	年齢	氏 名	続柄	年齢
同居家族欄		世帯主				

【提出書類】

①この申請書

②15歳以上の世帯全員の町民税非課税証明書(コピー可)

③本人含む世帯全員分の住民票

※お一人暮らしの方：お一人暮らしであることの確認のため、役場窓口にて「個人の住民票」ではなく、必ず「世帯全員分の住民票」で申請してください。

※同一敷地内での個々の申請は同一世帯とみなします。

提出書類についてはその年の最新のものを添付して下さい。

☐ **新入学児童・生徒祝い事業** ◎町内在住でひとり親世帯に対し援護品(商品券)を支給

※令和3年4月に町内小・中学校へ入学する子がいるひとり親世帯

対象児童・生徒名 _____ 学校名(入学予定) _____

【提出書類】 ①この申請書

②世帯全員分の住民票

申請書の記載事項は歳末たすけあい募金援護金品を配分すること以外の目的には使用しません。

※生活保護世帯・施設入所又は入院中の方は除きます。

●この事業にて配分される金額につきましては、配分委員会で決定後、社会福祉協議会窓口にてお渡しいたします。

＜問合せ＞〒350-0465 毛呂山町岩井西5-16-1 毛呂山町社会福祉協議会
TEL.049-295-3111 / FAX.049-295-7258

お知らせ

結婚夫婦お祝い事業

結婚50周年を迎えられたご夫婦を対象に「結婚夫婦お祝い事業」を実施いたしました。

今年度は57組114名の方々に申込みいただき、新型コロナウイルス感染症拡大防止のため、「お祝いの集い」を中止し、お祝い状と記念品の贈呈とさせていただきます。

記念品等をお受け取りになった際に、「記念の年にこのようなお祝いをしていただきありがたい」などのお言葉をいただきました。

皆さま、これからもご健康でいつまでも仲睦まじくお過ごしください。

新社協副会長紹介

社協役員(理事)の変更があり、評議員会(決議の省略にて同意)において新しい理事が選任され、7月8日に臨時理事会を開催し新副会長1名が決定しましたのでご報告いたします。

(敬称略)

【副会長】 森澤 美智子(新任)

どうぞ、よろしくお願いいたします。

報告

川角中学校の皆さんが、収集したペットボトルキャップを社協へ届けてくださいました。



たくさんのご協力

ありがとうございました！

ふれあい広場中止のお知らせ

社協だより7月号(No.106号)にてお知らせしましたが、10月18日(日)に予定していましたが「第30回ふれあい広場」は、新型コロナウイルス感染症拡大防止のため中止となります。

義援金報告

皆さまからお預かりした義援金は、共同募金会を通じて全額被災された方に配分されます。

【9月10日現在、順不同・敬称略】

《令和2年7月豪雨災害義援金》

- ★友愛毛呂山 110,000円
- ★大久保ストアー 5,348円
- ★匿名 10,000円
- ★匿名 7,107円
- ★匿名 30,000円
- ★匿名 5,000円
- ★匿名 5,000円

寄付・寄贈

皆さまからお寄せいただいた寄付金・寄贈品は次の通りです。この寄付金は、地域で役立つ社会福祉事業に使わせていただきます。

【9月10日現在、順不同・敬称略】

《寄付》

- ◎佐藤 信行 100,000円
- ◎司法書士 比留間 貢 11,480円

◎柴崎 安男 5,000円

- ◎匿名 100,000円
- ◎匿名 21,098円
- ◎匿名 1,800円
- ◎匿名 1,800円
- ◎匿名 2,098円

《寄贈》

- ◎遠藤 京子 マスク4枚
- ◎柴崎 安男 未使用ハガキ書き 損じハガキ97枚 マスク

- ◎小川 勝 介護ベッド1台
- マットレス1枚 紙おむつ4袋

◎田島 善 未使用切手1,160円分

◎神藤 博美 脚立電動草刈機

◎長鶴連 マスク20枚

◎匿名 マスク2枚

◎匿名 テレフォンカード5枚



年末年始☆お休みのお知らせ

毛呂山町社会福祉協議会及び運営施設等は、左記日程がお休みとなります。

◎社会福祉協議会

令和2年12月29日(火)～

令和3年1月3日(日)

◎あいあい作業所・

あいあい滝ノ入作業所

令和2年12月28日(月)～

令和3年1月4日(月)

◎毛呂山町・越生町障害者

就労支援センター

令和2年12月29日(火)～

令和3年1月3日(日)

ゆずっこ助け合いサービス ボランティア大募集!!



《ゆずっこ助け合いサービスとは?》

介護保険サービスの一環として、高齢者等のお宅に訪問し、家事や生活支援を行なうボランティアサービスです。原則毎週利用者のお宅に伺いサービスを提供しますが、活動者の都合に合わせての活動も可能です。

活動時間は平日の8時30分～17時の間で1時間程度となり、活動者の方には1時間の活動につき500円の毛呂山町共通商品券をお渡しします。

Q. どんな活動をするの?

A. 掃除や洗濯、買い物など日常生活上の家事支援です。

Q. 資格はあるの?

A. いりません。専門的な資格が無くても活動をしていただけます。

Q. 活動の頻度は?

A. 月1回から週1回などご都合に合わせて活動できます。

Q. 登録するにはどうすればいいの?

A. 社協で個別の事業説明を行ないます。その後登録をしていただきます。

説明を聞いても必ず登録するものではありませんので、お気軽にお問合せください。

Q. 申込期間はあるの??

A. ありません。平日の9時～17時(土日祝を除く)でその都度対応をさせていただきます。



例年は、養成講座を開催しておりましたが、今年度は新型コロナウイルス感染拡大防止の為、個別での事業説明形式に変更させていただきます。活動にご興味のある方や事業説明を聞いてみたい方、ご不明な点等ございましたら、毛呂山町社会福祉協議会までお気軽にご連絡ください。お待ちしております!

《お問合せ先》

毛呂山町社会福祉協議会 / 毛呂山町岩井西5-16-1

TEL: 049-295-3111 / Fax: 049-295-7258

社会福祉法人 毛呂山町社会福祉協議会

ウィズもろやま(毛呂山町福祉会館)内

〒350-0465 埼玉県入間郡毛呂山町岩井西5丁目16番地1

TEL: 049-295-3111 FAX: 049-295-7258

URL <http://www.moroyama-shakyo.or.jp/>

《ご利用時間》月曜日～金曜日 / 8:30～17:15
(祝日・年末年始を除く)

【運営施設等】

あいあい作業所
295-3045

あいあい滝ノ入作業所
295-1256

障害者就労支援センター
295-2030

