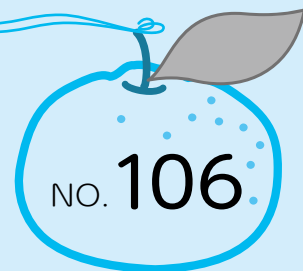




もろやま

社協だより



社協は「ふくしのまちづくり」をすすめるための公共性・公益性の高い民間の福祉団体です

令和2年7月1日発行

毛呂山町社会福祉協議会

TEL: 049-295-3111



【福祉教育】



【養成講座】



【サロン】



【高齢者困りごと援助サービス交流会】



【ふれあい広場】



【ふれあい・いきいきサロン】



【夏のボランティア体験・お弁当配達体験】



【赤い羽根街頭募金】

ふれて ささえて まちづくり

ふれあい ネットワーク

社協だよりは、共同募金の
配分金により発行されています。

- 夏のボランティア「福祉ふれあい体験」・・・ P2
- ふれあいマップ＊地域ふくしサポーター・・・ P3
- 令和元年度事業報告＊収支報告・・・ P4
- 令和2年度事業計画＊予算＊新役員紹介・・・ P5
- INFORMATION／寄付・寄贈・・・ P6
- 特例貸付＊社会福祉協議会事業について・・・ P7
- 社協会員加入のお願い＊会員会費のつかいみち・・・ P8

夏のボランティア「福祉ふれあい体験」

なっやす

夏休み

じたく

自宅でチャレンジ!

ざいたく

在宅ボランティア体験

たいけん

対象者：小学1年生～中学3年生

受付：7月1日(水)より電話にて申込み ※平日9:00～17:00

実施期間：8月3日(月)～9月30日(水)

かんたん
ハサミがあれば簡単♪
きってせいり
切手整理ボランティア

使用済み切手を規定のサイズにカットして目の不自由な方が生活する施設へ寄贈をします。

定員
30名

てづく
手作りマスク大作戦!!
だいさくせん

手作りマスクを作製し、町内の高齢者や障害者の方が生活している施設に寄贈をします。

定員
30名

★カレンダープロジェクト★

手作りのカレンダーを作製し、町内の高齢者や障害者の方が生活している施設に寄贈をします。

定員
60名

しゃしん た
オリジナル写真立てを作製しよう!
さくせい

フォトフレームに自由にデコレーションを行い、オリジナル写真立てを作製し、町内の高齢者や障害者の方が生活している施設に寄贈をします。

定員
13名

あか はねきょうどう ぼきん
赤い羽根 共同募金ポスター作り
づく

赤い羽根共同募金のポスターを作製し、町内の公共機関に掲示します。
赤い羽根を使い、模様を作ったり、自由にポスターを作製しましょう。

定員
15名

お がみ
折り紙でアートを作ろう!
づく

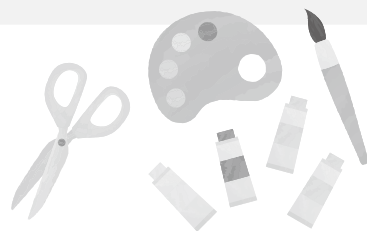
折り紙を折って、お花の形にしたりアートを作製し、町内の高齢者や障害者の方が生活している施設に寄贈をします。折り紙・折り方の説明書・見本をお渡しいたします。

定員
20名

申込み・問合せ先

毛呂山町社会福祉協議会

電話：049-295-3111 FAX：049-295-7258



令和2年度版

もろやまふれあいマップ が完成しました!!

毛呂山町社協では生活支援体制整備事業の一環として、地域資源の情報を集めた令和2年度版「もろやまふれあいマップ」を作成しました。

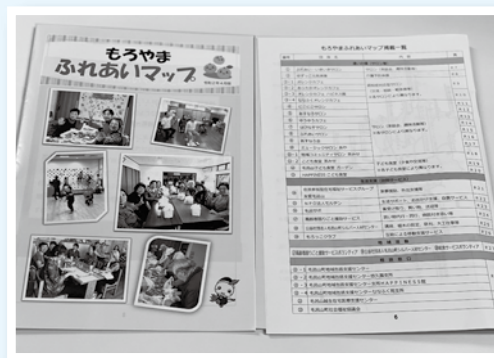
このマップには、町内で気軽に参加できるサロンや介護保険の判定に関係なく利用できる在宅サービス情報の他に、相談窓口等を掲載しております。

マップ配布場所

- 毛呂山町役場高齢者支援課窓口
- 地域包括支援センター支所
(悠久園、ななふく苑、HAPPINESS館)
- 毛呂山町社会福祉協議会窓口

マップに関する問い合わせ

毛呂山町社会福祉協議会 ☎049-295-3111



* 生活支援体制整備事業とは *

住民の皆様がいくつになっても住み慣れたまちでイキイキと生活をしていくことを目的に、さまざまな機関や団体と連携し、生活支援サービスや通いの場(サロン)の整備及び介護予防・社会参加の促進を目指す事業です。

地域支え合い活動事業

令和2年度「地域ふくしサポーター制度」登録状況(令和2年6月末現在)

今年度は14地区に登録いただき、136名の方がサポーターとして地域の見守り等の活動を行っていただきます。地域の安全や住民同士のつながりを深めていただけるようご協力をよろしくお願いいたします。

令和2年度登録地区

(順不同)

長瀬三	大谷木	葛 貫	権現堂
玉林寺	苦 林	大 類	西大久保
第二団地	毛呂山台	総庭団地	むさし野自治会
新南台自治会	第九団地		

毛呂山町社会福祉協議会では「人と人のつながりから生まれる地域づくり」を基本理念に、みなさんのご協力のもと事業を実施しています

平成31年度(令和元年度)事業報告

【公務の運営】

- ・理事会、評議員会、監査会、評議員選任・解任委員会の開催

【啓蒙・啓発】

- ・社協だより発行(年4回)

【地域福祉】

- ・ふれあい広場及び社会福祉大会
- ・ふれあい・いきいきサロン事業 (55地区)
- ・地域ふくしサポーター制度の推進 (14地区)

【高齢者福祉】

- ・福祉教育、学習体験支援
- ・生活支援体制整備事業
- ・法人後見事業

【児童福祉】

- ・単身高齢者等給食サービス
- ・単身高齢者おせち宅配
- ・家族介護用品等給付
- ・高齢者健康福祉活動助成
- ・金婚夫婦(結婚50年)祝い事業
- ・訪問問答サービス
- ・高齢者困りごと援助サービス
- ・ゆづっこ助け合いサービス

【障害福祉】

- ・毛呂子連フェス助成
- ・ひとり親家庭新入学祝い事業
- ・保育ボランティア派遣事業

【低所得者福祉】

- ・障害児(者)紙おむつ給付

- ・生活福祉資金の貸付
- ・福祉資金の貸付(63件)
- ・歳末援助金の支給

【育成助成】

- ・ヤングフェスティバル助成
- ・福祉団体、ボランティア団体助成
- ・社会福祉協力校の指定(小学校)
- ・ボランティア推進校の指定(中学校)

【ボランティアセンター事業】

- ・ボランティア相談、登録、需給調整
- ・ボランティア保険の加入促進
- ・福祉ふれあい体験(19メニュー)
- ・ゆづっこ助け合いサービスボランティア養成講座
- ・ボランティア入門講座
- ・サロンボランティア養成講座
- ・高齢者困りごと援助サービス協力会員研修
- ・ボランティア勉強会・交流会
- ・キッズボランティア体験
- ・ボランティア関係者連絡会議
- ・ゆづっこ助け合いサービス協力会員研修会

【福祉サービス利用援助事業(あんしんサポートねっと)】

- ・相談・援助件数(320件)、利用者10名

【心配ごと相談事業】

- ・毎週水曜日(46回) 16件

【災害対応基盤強化事業】

- ・防災関連事業研修会・講習会参加
- ・「イッモ防災」出前講話(4回)
- ・災害VC運営支援(千葉県館山市)

【福祉機器等の貸出し】

- ・車いす、介護ベッド、松葉杖、杖、歩行器、福祉体験物品、福祉車両等
- ・会員・団体向けイベント機器

- ・あいあい作業所の運営
- ・あいあい滝ノ入作業所の運営
- ・毛呂山町・越生町障害者就労支援センターの運営

【障害福祉サービス事業】

- ・あいあい作業所の運営
- ・あいあい滝ノ入作業所の運営
- ・毛呂山町・越生町障害者就労支援センターの運営

自主財源(会員会費等)

【会員加入実績】

	一般会員	団体会員	特別会員	合計
加入人数	5,501	195	1,000	7,496
会費収入	5,470円	65円	110円	5,645円
寄付金収入	35件			
一般寄付	612円	390円		1,002円

【寄付金】

- 一般寄付

社会福祉法人
埼玉県共同募金会
毛呂山町支会

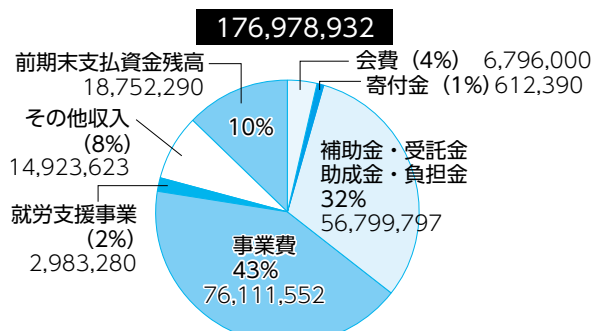
共同募金運動の推進

赤い羽根共同募金運動
(10月～3月)

地域歳末たすけあい募金運動
(12月～3月)

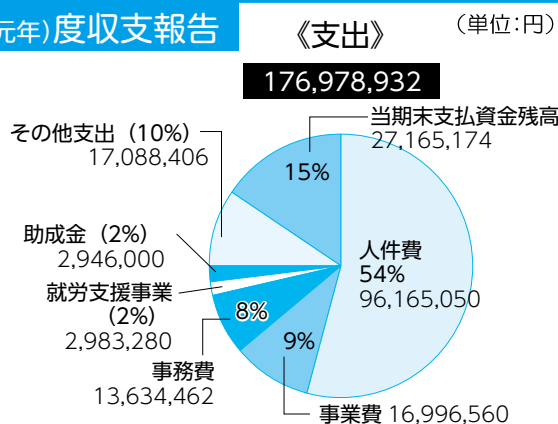
平成31年(令和元年度)収支報告

《収入》



※会費収入は全額事業費・事務費支出に使用しています。
※詳細な決算書類をホームページに掲載しています。

《支出》



令和2年度事業計画

「基本方針」

本協議会では、地域福祉活動計画の基本理念であります「人と人のつながりから生まれる地域づくり」を目指し、地域福祉推進の中核的役割を担う団体として、住民主体の活動を推進する取り組みを、地域住民をはじめ、ボランティア、関係機関・団体や行政と連携を図り、包括的な支援体制づくりに寄与し、地域に密着した地域福祉活動を推進してまいります。

また、施設運営については施設ごとに質の高い福祉サービスに努め、更に行政・関係機関等との連携を図りながら円滑な運営を行ってまいります。

なお、本協議会は法人化30年となる節目を迎える年であり、事業運営の透明性と、組織体制の強化に取り組んで参ります。

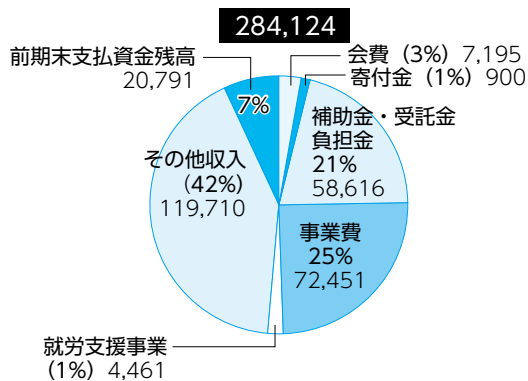


「重点事項」

- ①地域福祉を支える人及び環境づくり
- ②総合的な相談支援機能の充実
- ③権利擁護事業の推進
- ④社協組織の基盤整備・強化と活性化

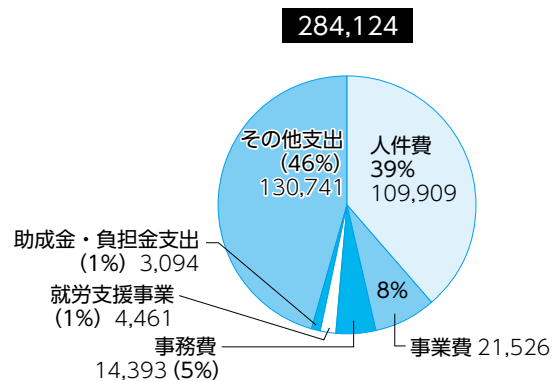
令和2年度予算

《収入》



《支出》

(単位:千円)



新役員紹介

社協役員(理事・評議員)の変更があり新しい理事・評議員が選任されましたのでご紹介いたします。

退任されました皆様方に深く感謝いたしますと共に、新しく就任された皆様方にはこれからよろしく願いたします。

【理事】

(新)

(旧)

〈敬称略〉

・民生委員・児童委員協議会
森澤 美智子 岡野 國明

・校長会
高沢 佳弘

飯島 正康

※7月8日開催予定の臨時理事会において副会長(補欠)が選任されますので、次の社協だよりにてご報告いたします。

【評議員】

(新)

(旧)

〈敬称略〉

・地域住民自治組織(区長会)

入曾 由紀夫 大谷木 武

宮崎 光弘 窪田 幸男

・連合寿会

岡田 勤 上田 清志

・民生委員・児童委員協議会

岡野 孝 森澤 美智子

小山 三重子 落合 紘一

柿沼 隆昌 菊田 ワカエ

【任期・理事・評議員】

前任者の残任期間(令和2年6月26日～令和3年度定時評議員会終結の時まで)

お知らせ

金婚夫婦お祝い事業

金婚（結婚50周年）を迎えられるご夫婦をお祝いたします。

内容

結婚50周年のご夫婦を対象にお祝い状と記念品を贈呈いたします。お祝い状と記念品は、9月中旬にご自宅にお届けいたします。

※例年パーティー形式でお祝いの集いを開催していましたが、新型コロナウイルスの感染拡大防止のため、今年度はパーティー形式を中止とさせていただきます。

対象

★昭和44年9月16日から昭和45年9月15日までに婚姻届を提出されたご夫婦

★町内在住（1年以上）で令和2年9月1日現在、社協会員の方

申込み

7月31日（金）までに社協会福祉協議会へお電話または来所にて受付します。

☎（295）3111

「友愛毛呂山」スタッフ募集

「友愛毛呂山」では、高齢者

や産前産後の方など困っている方を対象に買い物や掃除などのお手伝いをしています。仕事や主婦業の合間に1時間でも2時間でも協力していただませんか？つきましては説明会を開催しますので興味のある方は是非ご参加ください。

日時 8月13日（木）
13時～14時

場所 ウィズもろやま（毛呂山町福祉会館）

申込み・問合せ 友愛毛呂山

☎090（5324）3399

障害者支援施設

「報恩施設」メダカ販売について

報恩施設では、作業の一つとしてメダカの養殖をしています。昨今では、「生きる宝石」とも呼ばれている改良メダカですが、一般の店舗でも販売されています。報恩施設では、希少性の高い質の良いメダカを安価で提供出来るよう選別にこだわり、かけ合わせた養殖を行っています。

ご興味のある方は見学に来ていただくだけでも結構ですので、施設までお気軽にお越しください。

見学・販売時間

平日9時～16時

連絡先

障害者支援施設 報恩施設

毛呂山町市場1076

☎（295）7403

担当 栗田・藤井

※お休みをいただく場合もございますので、お問合せの上ご来店ください。



寄付・寄贈

皆様からお寄せいただいた寄付金・寄贈品は次の通りです。この寄付金は、地域で役立つ社会福祉事業に使わせていただきます。

【6月15日現在、順不同・敬称略】

《寄付》

◎第一団地草刈クラブ一同

134,460円

◎柴崎 安男 15,000円

◎東田基同好会

25,786円

◎匿名 2,000円

◎匿名 100,000円

《寄贈》

◎田嶋 善

未使用切手（570円分）

◎武藤米穀店

タオル300枚、手拭い153枚

◎匿名 郵便ハガキ40枚



◎奥井 明子 手編み座布団 30枚



◎医療法人藤朋会 川角歯科医院
シルバーカー2台

ウィズもろやま
（福祉会館）

毛呂山町社会福祉協議会
からのお知らせ

◆館内消毒のため◆
臨時休館します

9月12日（土）・13日（日）

問合せ ☎（295）3111

新型コロナウイルス感染症の影響による休業や失業で、生活資金でお悩みの皆さまへ

一時的な資金の緊急貸付けに関するご案内

本制度は新型コロナウイルス感染症の影響を踏まえ、休業や失業等により生活資金でお悩みの方々(個人事業主の方も含まれます)に向けた、緊急小口資金等の特例貸付を実施しています。

●緊急小口資金

■対象

休業等により収入の減少があり、緊急かつ一時的な生計維持のための貸付を必要とする世帯

■貸付上限額

- ・学校等の休業、個人事業主等の特例の場合、20万円以内
- ・その他の場合、10万円

■据置期間：1年以内 ■償還期限：2年以内

■貸付利子・保証人：無利子・不要

●総合支援資金

■対象

収入の減少や失業等により生活に困窮し、日常生活の維持が困難となっている世帯

■貸付上限額

- (2人以上) 月20万円以内
- (単身) 月15万円以内
- 原則3月以内

■据置期間：1年以内 ■償還期限：10年以内

■貸付利子・保証人：無利子・不要

- 償還免除について：今回の特例措置では新たに、償還時において、なお所得の減少が続く住民税非課税世帯の償還を免除することができることとし、生活に困窮された方の生活にきめ細かに配慮する。

●貸付から償還までの流れ

申込み窓口として市町村社会福祉協議会が手続き等を行い、書類を都道府県社会福祉協議会へ郵送します。

その後、審査・貸付決定は埼玉県社会福祉協議会が行います。決定後、申請者に直接送金されます。償還は申請者が埼玉県社会福祉協議会に返済することとなります。

具体的な内容のお問合せや貸付のご相談は当協議会までお願いします

社会福祉法人 毛呂山町社会福祉協議会

電話：295-3111 FAX：295-7258

住所：毛呂山町岩井西5-16-1 (ウィズもろやま内)

受付時間：月～金曜日 8:30～17:00

※土日祝日は相談コールセンター(0120-46-1999)までお問合せください。

●新型コロナウイルス感染症の影響による社会福祉協議会の事業対応について～

- ・各種サロン：にこにこサロン、ゆうゆうカフェ、あすなるサロン、はびねすサロン、ふれあいサロン、手話サロン「虹」 休止中(※6月15日現在)
→再開している場合もございます。社協HPをご覧ください。本協議会までお問合せください。
- ・ふれあい広場：10月18日(日) 開催予定でした「第30回ふれあい広場」につきましては、感染防止のため中止とさせていただきます。何卒ご理解くださいますようお願い申し上げます。

令和2年度 社協会員加入のお願い

【加入促進期間：7月1日～8月31日】

社会福祉協議会(社協)は、町民みなさまの参加と協力のもと、地域福祉の推進を図る民間の団体です。会員募集につきましては、福祉委員(区長)さんを中心に各組長・班長さんをお願いいたしております。(社会福祉協議会では、個人情報保護に努めております。)

種類	口数	金額	対象
一般会員	年額一口	1,000円	一般世帯
団体会員	年額一口	3,000円	福祉関係機関、施設、団体
特別会員	年額一口	10,000円	篤志家、会社、事業所等

『昨年度もたくさんのご協力を
ありがとうございました。』

★ 一般会員：5,470件 5,501,000円

★ 団体会員：65件 195,000円

★ 特別会員：110件 1,100,000円

※会員加入は年間を通して受付けております。(社会福祉協議会窓口にて)

《ご協力いただいた 会員会費のつかいみち》

安心できる生活のために

- ・リフト車両の貸出
- ・車いす、介護ベッド等の貸出
- ・心配ごと相談

身近なつながりのために

- ・ふれあい・いきいきサロン
- ・ふれあい広場

福祉への理解のために

- ・各種ボランティア講座、講習会
- ・小中学校福祉教育、学習、体験
- ・福祉ふれあい体験

地域での子育てのために

- ・ポップコーン器、綿あめ器、かき氷器の貸出

高齢者のために

- ・訪問理容サービス
- ・高齢者困りごと援助サービス
- ・金婚夫婦お祝い

その他

毛呂山町全体のより良い暮らしのために使わせていただきます。

「社協会員のみなさまへ」 ～困った時は、ぜひご利用ください～

《車いす》
(子供用・大人用)
(自走式・介助式)



《歩行器》
《シルバーカー》



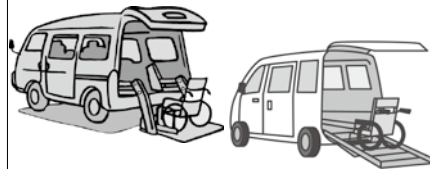
《介護ベッド》



《松葉杖》



《車いす対応福祉車両》
(リフト付普通自動車)(スロープ付軽自動車)



社会福祉法人 毛呂山町社会福祉協議会

ウィズもろやま(毛呂山町福祉会館)内

〒350-0465 埼玉県入間郡毛呂山町岩井西5丁目16番地1

TEL: 049-295-3111 FAX: 049-295-7258

URL: <http://www.moroyama-shakyo.or.jp/>

《ご利用時間》月曜日～金曜日 / 8:30～17:15
(祝日・年末年始を除く)



【運営施設等】

あいあい作業所
295-3045

あいあい滝ノ入作業所
295-1256

障害者就労支援センター
295-2030

