



もろやま



# 社協だより



社協は「ふくしのまちづくり」をすすめるための公共性・公益性の高い民間の福祉団体です

平成 29 年 7 月 1 日発行

毛呂山町社会福祉協議会

TEL : 049-295-3111



夏のボランティア体験  
はじまります!!

ふれて ささえて まちづくり

**ふれあい**  
ネットワーク

社協だよりは、共同募金の  
配分金により発行されています。

- 🍷 ボランティアセンターだより . . . . . P2 ~ 3  
夏のボランティア「福祉ふれあい体験」
- 🍷 平成 28 年度事業報告\*収支報告 . . . . . P4
- 🍷 平成 29 年度事業計画\*予算 . . . . . P5  
新役員紹介
- 🍷 INFORMATION/寄付・寄贈 . . . . . P6 ~ 9
- 🍷 社協会員加入のお願い\*会員会費のつかいみち . . . . . P10



## 福祉ふれあい体験

# ボランティアの夏がやってきた!!

夏休みの期間を利用してボランティア活動をしてみませんか？  
町内の福祉施設でのお手伝いや、地域のボランティアさんとの交流を通して  
「思いやり」や「助け合い」の大切さを学びます。小学生～大学生まで  
参加できる**全24メニュー**を用意しました。  
また、親子で参加できるメニューもあります。  
この機会に是非ご参加ください。

### 地域とつながる



### 高齢者に学ぶ



### 障害者といっしょに



### 子どもとふれあう



福祉ふれあい体験は  
**自主的に参加を希望されるお子さん**を対象としております。  
お申込みの際は、**お子さんのご意志のご確認**  
をお願いいたします。

### ● 申込み期間 ●

7月3日(月)～7月14日(金)の平日9:00～17:00

※最終日のみ12時まで

- お申込みは来館またはお電話で受け付けます。
- お問い合わせは社会福祉協議会までお願いします。
- 体験は定員になり次第締め切らせていただきます。

【毛呂山町社会福祉協議会】

〒350-0465 毛呂山町岩井西5丁目16番地1

TEL: 295-3111 FAX: 295-7258

### オリエンテーションについて

施設での体験を希望の方(体験メニューに★がついているもの)は、事前オリエンテーションがあります。

会場：ウィズもろやま(福祉会館)

① 7月21日(金) 10:00～11:00

② 7月21日(金) 16:00～17:00

※①②のどちらかに出席ください。





## 高齢者に学ぶ

施設名	内容	活動日	活動場所	対象	定員	持ち物
★毛呂山町 デイサービスセンター	デイサービスセンター でのお手伝い(話し相 手、お茶出し、レクリ エーションなど)	①7/31(月)~8/2(水) ②8/3(木)~8/5(土) ①②13:30~16:30	毛呂山町 デイサービスセンター	小学生 高校生	各3人 (計6人)	上履き 水筒 筆記用具
★悠久園 デイサービスセンター		7/24(月)~7/26(水) 13:00~15:00	悠久園 デイサービスセンター	小4~高校生	3人	上履き 水筒・筆記用具
★薫風園デイケア	デイケアでのお手伝い (話し相手、お茶出し、 レクリエーションなど)	8/14(月)~8/16(水) 13:00~15:30	薫風園 デイケア	小4~高校生	4人	上履き 水筒 筆記用具
★ななふく苑 デイサービスセンター	デイサービスセンター でのお手伝い(話し相 手、お茶出し、レクリ エーションなど)	①8/7(月)~8/9(水) ②8/15(火)~8/17(木) ①②13:30~15:30	ななふく苑 デイサービスセンター	小3~中学生	各5人 (計10人)	上履き 水筒 筆記用具
★あったかデイ毛呂山		8/7(月)~8/9(水) 10:00~15:30	あったかデイ 毛呂山	小4~中学生	4人	上履き・タオル 弁当・水筒・エプロン 筆記用具
★あったかホーム毛呂山	グループホームでお手 伝いや交流体験	7/31(月)~8/2(水) 10:00~12:00	あったか ホーム毛呂山	小3~高校生	6人	上履き・水筒 筆記用具
★みどりの風あすわ		8/22(火)~8/23(水) 10:30~15:30	みどりの風 あすわ	小5~中学生	4人	お弁当・水筒 上履き・筆記用具
★けいあい川角		8/8(火)~8/9(水) 9:10~15:30	けいあい川角	中学生	3人	お弁当・水筒 上履き・筆記用具

## 障害者とついに

★あいあい滝ノ入作業所 (音楽交流体験)	あいあい滝ノ入作業所 利用者と音楽交流体験	8/18(金) 13:30~15:15	あいあい 滝ノ入作業所	小学生	6人	上履き・タオル 水筒・筆記用具
★光の家療育センター (クッキング体験)	光の家利用者とクッキ ングや交流体験	7/26(水) 9:30~12:00	光の家療育 センター	小学生	10人	上履き・エプロン 三角巾・マスク タオル・水筒 筆記用具
★あいあい作業所 (利用者と交流体験)	障害者施設で作業や交 流体験	①7/26(水)~7/28(金) ②8/21(月)~8/23(水) ①② 9:00~16:00	あいあい 作業所	①小学生 ②中学生~ 高校生	各3人 (計6人)	お弁当(注文可) 水筒・帽子・上履き 着替え・筆記用具 ハンカチ・ティッシュ
★あいあい滝ノ入 作業所 (利用者と交流体験)		8/3(木)~8/5(土) 10:00~15:45 8/5(土)タヌキ会のため 13:00~18:45 終了予定	あいあい 滝ノ入作業所	中学生 高校生	2人	上履き・タオル お弁当(注文可) 水筒・筆記用具
★光の家療育センター (利用者と交流体験)	利用者の作業補助と交 流体験	8/1(火) ①9:30~11:30 ②14:00~16:00	光の家療育 センター	中学生	各2人 (計4人)	上履き 筆記用具 水筒
盲導犬のお話	盲導犬とふれあい盲導 犬について学ぶ	8/2(水) 10:00~12:15	福祉会館	小4~小6 保護者参加可	40人	筆記用具 水筒

## 子どもとふれあう

★保育園体験 【保険代350円】 (誓約書提出)	保育園でのお手伝い (遊び、そうじ、着替え、 水遊びなど)	7/31(月)~8/18(金) (土日祝を除く) 希望日3日間・1日3名まで 9:00~11:00 ※動きやすい服装 ※髪は束ねる ※ピアス・ネックレス・ネイル禁止	ゆずの里保育園 旭台保育園	高校生	各5人 (計10人)	水筒・上履き 帽子・タオル エプロン 着替え・外履き 筆記用具
★子育て支援センター	子育て支援センターで 子どもと交流やお手伝 い体験	①7/31(月)~8/4(金) ②8/7(月)~8/10(木) ③8/14(月)~8/18(金) ④8/21(月)~8/23(水) ①~④9:00~12:00 ※土日祝を除く ※動きやすい服装 ※髪は束ねる ※ピアス・ネックレス・ネイル禁止	毛呂山町立 子育て支援 センター	中学生 高校生 大学生	各3人 (計12人)	上履き・水筒 帽子・タオル エプロン 筆記用具
★学童保育所	学童保育所にて子ども との交流とお手伝い	8/3(木)~8/4(金) 14:00~17:00 ※動きやすい服装 ※髪は束ねる ※ピアス・ネックレス・ネイル禁止	岩井第一学童 岩井第二学童 川角学童 泉野学童	中学生 高校生 大学生	各2人 (計8人)	タオル・運動靴 水筒・帽子 筆記用具

## 地域とつながる

お弁当配達 ボランティア体験	給食サービス利用者 の方へのお弁当配達	7/28(金) 10:00~13:00	福祉会館 (配達町内)	小学生	10人	水筒・帽子 筆記用具 弁当代【500円】
★あすなろサロン体験	地域の方やボランテ ィアとの交流体験	7/25(火) 10:00~13:00	福祉会館	小学生	3人	筆記用具・水筒 弁当・ハンカチ ちり紙
★にこにこサロン体験	地域の方やボランテ ィアとの交流体験	①7/31(月) ②8/7(月) ①②10:00~13:00	あったかデイ 毛呂山 (多目的ルーム)	小5~中学生	各3人 (計6人)	上履き お弁当代【500円】 水筒・筆記用具
避難所宿泊体験	避難生活について 学ぶ	8/18(金)~8/19(土) 16:00~翌10:30	福祉会館	小5~大学生	15人	懐中電灯等 参加費【700円】
川の再生プロジェクト 清掃活動	町内の川の清掃活動	8/10(木) 9:30~12:00	町内の川	小学生~中学生 ※小学生は必 ず保護者同伴	15人	水筒・帽子 タオル・着替え 筆記用具
身体障害者福祉会と 交流体験	身体障害者福祉会の方 との交流、健康体操	8/18(金) 10:00~12:00	東公民館	小学生	10人	水筒・タオル 運動靴・筆記用具
炊き出し体験	炊き出し体験(毛呂山 町赤十字奉仕団)	8/1(火) 10:00~13:00	福祉会館	小学生	15人	水筒・お米1合 エプロン・三角巾 帽子・筆記用具

(★)のついている体験は事前オリエンテーションがあります



毛呂山町社会福祉協議会では「人と人のつながりから生まれる地域づくり」を基本理念に、みなさんのご協力のもと事業を実施しています

平成28年度事業報告

【公務の運営】

- ・理事会、評議員会、監査会、評議員選任解任委員会
- 【啓蒙・啓発】
- ・社協だより発行(年4回)

【地域福祉】

- ・ふれあい広場及び社会福祉大会
- ・ふれあい・いきいきサロン事業(49地区)
- ・福祉教育、学習体験支援
- ・地域ふくしサポーター制度の推進(14地区)

【高齢者福祉】

- ・生活支援体制整備事業
- ・単身高齢者等給食サービス
- ・単身高齢者おせち宅配
- ・家族介護用品等給付
- ・高齢者健康福祉活動助成
- ・金婚夫婦(結婚50年)祝い事業
- ・訪問理容サービス事業
- ・高齢者困りごと援助サービス

【児童福祉】

- ・子ども会ティーボール大会助成
- ・子育て情報紙発行(年4回)
- ・ひとり親家庭新入学祝い事業
- ・保育ボランティア派遣事業

【障害福祉】

- ・障害児(者)紙おむつ給付
- ・生活福祉資金の貸付(県社協1件)

【低所得者福祉】

- ・生活福祉資金の貸付(県社協1件)

- ・福祉資金の貸付(38件)
- ・歳末援助金の支給

【育成助成】

- ・ヤングフェスティバル助成
- ・福祉団体、ボランティア団体助成
- ・社会福祉協力校の指定(小学校)
- ・ボランティア推進校の指定(中学校)

【ボランティアセンター事業】

- ・ボランティア相談、登録、需給調整
- ・福祉ふれあい体験(21メニュー)
- ・ボランティア入門講座
- ・精神保健福祉ボランティア養成講座
- ・キッズボランティア体験
- ・ボランティア関係者連絡会議

【福祉サービス利用援助事業】

- ・相談件数143件
- ・利用者10名

【心配ごと相談事業】

- ・毎週水曜日(48回) 16件
- ・福祉機器等の貸出し
- ・車椅子、介護ベッド、松葉杖、杖、リフト車輦等
- ・会員団体向けイベント機器

【デイサービスセンターの運営】

- ・開所日数 292日
- ・利用者 延4821人

【障害福祉サービス事業】

- ・あいあい作業所の運営
- ・あいあい滝ノ入作業所の運営
- ・毛呂山町・越生町障害者就労支援センターの運営

自主財源(会員会費等)

【会員加入実績】

- ◆一般会員 5,601件
- ◆団体会員 65件
- ◆特別会員 104件
- ◆合計 5,770件

【寄付金】

- ◆一般寄付 38件
- ◆特別寄付 872,000円
- ◆合計 946,000円

【収入】

- ・前期末支払資金残高 35,181,169
- ・その他収入(3%) 5,697,417
- ・就労支援事業(1%) 2,688,359
- ・事業費 49% 101,536,692
- ・補助金・受託金 26% 53,928,664
- ・会費(3%) 6,872,000
- ・寄付金(1%) 1,085,946

【支出】

- ・当期末支払資金残高 25,194,221
- ・人件費 63% 129,565,194
- ・事業費 16,487,171
- ・事務費 23,911,090
- ・就労支援事業(1%) 2,688,359
- ・助成金(1%) 3,167,535
- ・その他支出(3%) 5,976,677

共同募金運動の推進

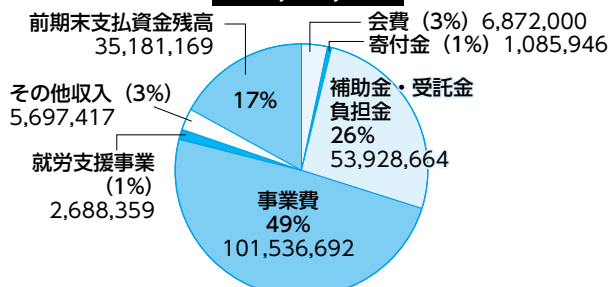
赤い羽根共同募金運動  
(10月～3月)

地域歳末たすけあい募金運動  
(12月～3月)

平成28年度収支報告

《収入》

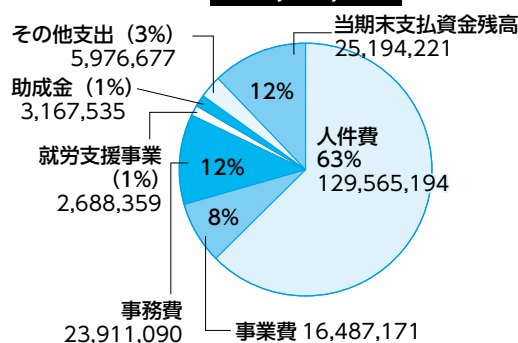
206,990,247



《支出》

(単位:円)

206,990,247



※会費収入は全額事業費・事務費支出に使用しています。  
※詳細な決算書類をホームページに掲載しています。

# 平成29年度事業計画

## 《運営方針》

本協議会では地域福祉活動計画の基本理念であります『人と人のつながりから生まれる地域づくり』を目指し、地域福祉推進の中核的役割を担う団体として行政及び関係機関・諸団体・町民の皆様等と連携し、同じ地域に住む人たちがお互いに絆を深め、助けあって暮らせる、温もりのある地域に密着した地域福祉活動を推進してまいります。また、施設運営については施設ごとに質の高い福祉サービスに努め、更に行政・関係機関等との連携を図りながら円滑な運営を行ってまいります。

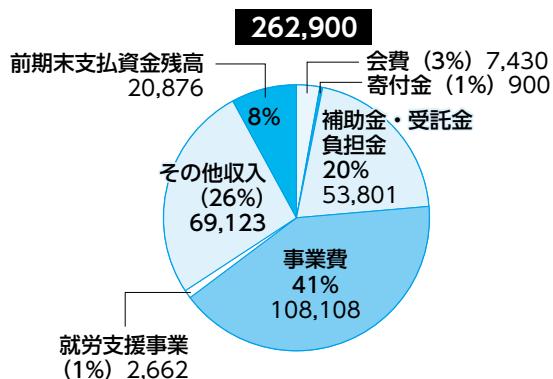


## 《重点事項》

- ①地域支え合い活動(地域ふくしサポーター)の促進
- ②福祉への理解の推進
- ③福祉サービス利用援助事業の充実
- ④ボランティア活動の推進
- ⑤福祉施設の安定的運営とサービスの向上
- ⑥組織の基盤整備・強化と活性化

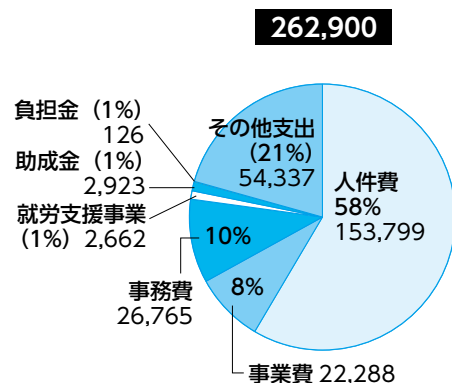
## 平成29年度予算

### 《収入》



### 《支出》

(単位:千円)



## 新役員紹介

社会福祉法改正に伴う任期終了により、新しい会長、副会長、理事、監事、評議員が選任されましたのでご紹介いたします。退任されました皆様方に深く感謝いたしますとともに、新しく就任された皆様方にはこれからよろしく願いたします。

### 《会長》

吉田 勝美

### 《監事》2名

森田 誠一

長島 俊一

### 《副会長》

高橋 丙午

### 《評議員》26名

岡野 國明

久保 幸一

落合 紘一

佐藤 雄蔵

勝山 信子

飯森 有子

大伍貴志夫

石田麻里子

中井 達夫

菊地 孝義

三上 和子

谷口美津子

早川 優子

秋和 敏彦

丸木 憲雄

秋和 敏彦

高橋 幸美

秋和 敏彦

波田三三雄

秋和 敏彦

青木ふさえ

秋和 敏彦

小島久美子

秋和 敏彦

堀口 憲美

秋和 敏彦

村本 英明

秋和 敏彦

藤井 房子

秋和 敏彦

古賀 敏子

秋和 敏彦

筋野 邦子

秋和 敏彦

佐藤 益弘

秋和 敏彦

千葉三津子

秋和 敏彦

奥隅 英夫

秋和 敏彦

見目 和夫

秋和 敏彦

岡部 和雄

秋和 敏彦

★大伍貴志夫

秋和 敏彦

★菊地 孝義

秋和 敏彦

★早川 優子

秋和 敏彦

★丸木 憲雄

秋和 敏彦

★高橋 幸美

秋和 敏彦

★波田三三雄

秋和 敏彦

★青木ふさえ

秋和 敏彦

★小島久美子

秋和 敏彦

★堀口 憲美

秋和 敏彦

★村本 英明

秋和 敏彦

★藤井 房子

秋和 敏彦

★古賀 敏子

秋和 敏彦

★筋野 邦子

秋和 敏彦

★佐藤 益弘

秋和 敏彦

★千葉三津子

秋和 敏彦

★奥隅 英夫

秋和 敏彦

★見目 和夫

秋和 敏彦

★岡部 和雄

秋和 敏彦

★大伍貴志夫

秋和 敏彦

★菊地 孝義

秋和 敏彦

★早川 優子

秋和 敏彦

★丸木 憲雄

秋和 敏彦

★高橋 幸美

秋和 敏彦

★波田三三雄

秋和 敏彦

★青木ふさえ

秋和 敏彦

★小島久美子

秋和 敏彦

★堀口 憲美

秋和 敏彦

★村本 英明

秋和 敏彦

★藤井 房子

秋和 敏彦

★古賀 敏子

秋和 敏彦

★筋野 邦子

秋和 敏彦

★佐藤 益弘

秋和 敏彦

★千葉三津子

秋和 敏彦

★奥隅 英夫

秋和 敏彦

★見目 和夫

秋和 敏彦

★岡部 和雄

秋和 敏彦

★大伍貴志夫

秋和 敏彦

★菊地 孝義

秋和 敏彦

★早川 優子

秋和 敏彦

★丸木 憲雄

秋和 敏彦

★高橋 幸美

秋和 敏彦

★波田三三雄

秋和 敏彦

★青木ふさえ

秋和 敏彦

★小島久美子

秋和 敏彦

★堀口 憲美

秋和 敏彦

★村本 英明

秋和 敏彦

★藤井 房子

秋和 敏彦

★古賀 敏子

秋和 敏彦

★筋野 邦子

秋和 敏彦

★佐藤 益弘

秋和 敏彦

★千葉三津子

秋和 敏彦

★奥隅 英夫

秋和 敏彦

★見目 和夫

秋和 敏彦

★岡部 和雄

秋和 敏彦

★大伍貴志夫

秋和 敏彦

★菊地 孝義

秋和 敏彦

★早川 優子

秋和 敏彦

★丸木 憲雄

秋和 敏彦

★高橋 幸美

秋和 敏彦

★波田三三雄

秋和 敏彦

★青木ふさえ

秋和 敏彦

★小島久美子

秋和 敏彦

★堀口 憲美

秋和 敏彦

★村本 英明

秋和 敏彦

★藤井 房子

秋和 敏彦

★古賀 敏子

秋和 敏彦

★筋野 邦子

秋和 敏彦

★佐藤 益弘

秋和 敏彦

★千葉三津子

秋和 敏彦

★奥隅 英夫

秋和 敏彦

★見目 和夫

秋和 敏彦

★岡部 和雄

秋和 敏彦

★大伍貴志夫

秋和 敏彦

★菊地 孝義

秋和 敏彦

★早川 優子

秋和 敏彦

★丸木 憲雄

秋和 敏彦

★高橋 幸美

秋和 敏彦

★波田三三雄

秋和 敏彦

★青木ふさえ

秋和 敏彦

★小島久美子

秋和 敏彦

★堀口 憲美

秋和 敏彦

★村本 英明

秋和 敏彦

★藤井 房子

秋和 敏彦

★古賀 敏子

秋和 敏彦

★筋野 邦子

秋和 敏彦

★佐藤 益弘

秋和 敏彦

★千葉三津子

秋和 敏彦

★奥隅 英夫

秋和 敏彦

★見目 和夫

秋和 敏彦

★岡部 和雄

秋和 敏彦

★大伍貴志夫

秋和 敏彦

★菊地 孝義

秋和 敏彦

★早川 優子

秋和 敏彦

★丸木 憲雄

秋和 敏彦

★高橋 幸美

秋和 敏彦

★波田三三雄

秋和 敏彦

★青木ふさえ

秋和 敏彦

★小島久美子

秋和 敏彦

★堀口 憲美

秋和 敏彦

★村本 英明

秋和 敏彦

★藤井 房子

秋和 敏彦

★古賀 敏子

秋和 敏彦



# 毛呂山町デイサービスセンター のご紹介



## 活動の特色



### 学習活動

読み書き計算  
文字盤による脳機能の  
維持・改善



### 運動活動

立ち上がり・おもりバンド  
滑車アーム等機器による  
筋力維持向上



### 音楽活動

発声・リズム  
歌による嚥下・言語・腹筋・  
認知機能の維持

## 一目のプログラム

- ①健康チェック・学習活動・入浴
- ②昼食・休養
- ③運動活動・音楽活動
- ④カラオケ・おやつ

行事・地域活動あり

### ご利用のメリット

- 心身機能の維持
- 孤立感の解消
- ご家族様の身体的・精神的  
な負担の軽減

### その他…

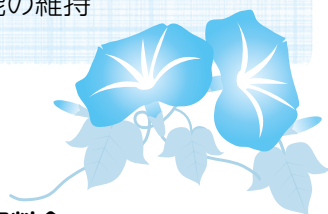
- ◆送迎あり！
- ◆介護職員の7割以上が  
介護福祉士取得！

### ■利用料金

介護度により異なります。  
詳しくはお問合せ下さい。

### ■お問合せ

毛呂山町デイサービスセンター  
☎(049)276-7977  
(保健センター・東公民館の間)  
毛呂山町川角303-3



## 第23回 夕すずみ会

あいあい滝ノ入作業所にて夕すずみ会  
を開催します。

みなさんのご来場お待ちしております。

**日時** 8月5日(土)小雨決行 荒天中止

16時～18時30分

**会場** あいあい滝ノ入作業所

(滝ノ入159)

※駐車場に限りがございます。乗  
り合わせ等にご協力ください

**内容** 利用者・ゲストによる楽器演奏・歌・  
踊り、模擬店 他

### ◆ボランティア募集

模擬店のお手伝いなど興味のある方は  
参加してみませんか！

**問合せ** あいあい滝ノ入作業所

☎(2995)1256

## お知らせ

### ■サロン『あすなろ』へのお誘い

あなたらしさを出して共に憩いの場で過ごしてみませんか。お茶飲みや折り紙、歌や体操など一緒に楽しみましょう。

**日時** 毎月第2・4火曜日

10時～15時(出入り自由)

**会場** ウィズもろやま(毛呂山町福祉会館)

**参加費** 100円(お茶代)

**対象** どなたでも大歓迎

**主催** あすなろ会

**問合せ** 毛呂山町社会福祉協議会 ☎(295)3111

※サロンとは…

年齢・性別問わず誰もが、気軽に楽しく自由に、仲間づくりや趣味を楽しむ『居場所』のことです。

### ■障害者施設 ボランティア募集！

知的障害者の方の入所施設です。買い物支援や日中活動を通して、利用者さんと関わって頂きます。お気軽にご参加ください。昼食は希望があれば施設でご用意します。(無料)ボランティア保険に加入していただきます。(費用は法人負担)

**日時** 土曜日および日曜日

(随時受付)10時～15時(応相談)

**場所**

障害者支援施設 光風寮

**問合せ**

社会福祉法人育心会 総務課

**電話** (295)7400

### ■障害者支援施設のボランティア募集

知的障害者の方の入所施設です。

利用者の方が掃除で使う雑巾や台布巾用の雑巾を自宅で作って頂ける方を募集しています。

ボランティア保険には加入していただきます。費用は法人負担。

※雑巾用のタオル類の受取と仕立て終えた雑巾等を第2光風寮まで、ご自身で受渡可能な方を募ります。

**場所**

障害者支援施設 第2光風寮

**問合せ**

社会福祉法人育心会 総務課

**電話** (295)7400

### ■第27回ふれあい広場 ボランティア募集

町内の福祉施設、団体、関係機関が集まり福祉への理解を深め、体験やイベントを通して福祉にふれあう催しに、ボランティアとしてご協力いただける方を募集します。活動や催しに興味のある方、ぜひ参加してみませんか？

**日時** 10月22日(日)小雨決行・荒天中止

午前9時～午後3時30分

※半日のみなど時間の規制はありませんので詳しくはお問い合わせください。

**場所** ウィズもろやま(毛呂山町福祉会館)敷地内

**内容**

福祉体験▼体験(車いす等)のお手伝い、受付、誘導、案内等イベント▼イベントのお手伝い

※昨年は手作り神輿の誘導、餅つき、模擬店のお手伝い等ステージ▼ステージ発表の準備

や出演者の誘導等会場整備▼駐車場、会場見回り等

※希望する活動があれば申込み時にお伝えください

※活動内容は実施状況により変更する場合がございます

**申込み・問合せ** 毛呂山町社会福祉協議会 事業係

☎(295)3111

### ■「友愛毛呂山」スタッフ募集

「友愛毛呂山」では、高齢者や産前産後の方など困っている方を対象に買い物や掃除などのお手伝いをしていきます。仕事や主婦業の合間に1時間でも2時間でも協力していただければませんか？つきましては説明会を開催しますので興味のある方は是非ご参加ください。

**日時**

8月10日(木)13時～14時

**場所** ウィズもろやま(毛呂山町福祉会館)

**申込み・問合せ** 友愛毛呂山

☎090(5324)3399

### ■社協だよりNo.93「平成28年度歳末たすけあい募金配分報告」に誤りがありましたので、訂正してお詫び申し上げます。

◆配分総額  
1,812,484円

◆配分内訳

【在宅要介護世帯】  
単身高齢者おせち料理宅配

449件 673,068円

低所得世帯世帯支援金  
97件 1,064,000円

ひとり親家庭新入学祝い品  
3件 30,000円

【配分諸経費】  
消耗品等 7,416円

【その他】

県共募額経費分 38,000円  
※次年度繰越金 338,414円

ウィズもろやま  
(毛呂山町福祉会館)  
からのお知らせ

◆館内消毒のため◆  
臨時休館します

9月16日(土)・17日(日)

問合せ ☎(295)3111

## 求人情報

### ■ あいあい滝ノ入作業所職員募集

**職 種** 生活支援員

**勤務内容** 障害者への活動等支援

**勤務時間** 月～金曜日

① 週5日

(8時30分～17時15分)

② 週3日程度

(8時45分～16時30分)

**勤務場所** あいあい滝ノ入作業所

毛呂山町滝ノ入159

**賃 金** ① 時給960円

(社会保険加入、賞与有)

② 時給910円(賞与有)

**募集人数** 若干名

**応募資格** 要普通自動車免許

**採用予定** 8月上旬(応相談)

**応募方法** 7月18日(火)までに履

歴書(写真添付)を毛呂山町社

会福祉協議会(福祉会館内)へ

提出してください。

**選考方法** 書類選考・面接試験

**問合せ** 毛呂山町社会福祉協議会

**電 話** (295)3111

**FAX** (295)7258



## お知らせ

### ■ 福祉の仕事・保育の仕事

#### ■ 地域就職相談会(飯能会場)

～高齢者・障害者の施設や保  
育園で、地域を支える仕事をし  
てみませんか?～

飯能市及び近隣の福祉施設が  
集まる就職相談会を開催しま  
す。

無資格・未経験で働ける職場  
もありますので、是非この機会  
にご参加ください。

**日 時** 平成29年7月8日(土)

12時～15時

**場 所** 飯能市市民活動センター

多目的ホール

#### ■ 就職支援セミナー

**時 間** 12時～12時45分

(若手介護職員の体験談や福  
祉の求人動向、就職活動のノ  
ウハウをお話しします)

#### ■ 就職相談会

**時 間** 13時～15時

(個別に仕事や求人の内容に  
ついて聞く事ができます)

**参加費** 無料

事前申込された方には、シャ

きたまくん多機能ペンをプレ  
ゼント!!(申込みがなくても  
ご参加いただけます)

**問合せ** 埼玉県社会福祉協議会

福祉人材センター

**電 話** 048(833)8033

(月曜日～金曜日 10時～17時  
祝祭日を除く)

### ■ 金婚夫婦お祝いの集い

金婚(結婚50年)を迎えられる  
ご夫婦をお祝いします。

**日 時** 9月7日(木)

10時～13時

**会 場** ウィズもろやま(毛呂

山町福祉会館)

**対 象** ★町内在住(1年以上)

で社協会員の方

(平成29年9月1日現在)

★昭和41年9月16日から昭和  
42年9月15日までに婚姻届を  
提出されたご夫婦。

**申込み** 7月31日(月)までに毛

呂山町社会福祉協議会にて受  
付

(お電話または来所にて)

**電 話** (295)3111

**FAX** (295)7258

《昨年の様子》



## 報 告

皆様からお寄せいただいた寄付・  
寄贈品は次の通りです。この寄付  
金は地域で役に立つ社会福祉事業  
に使わせていただきます。【6月20  
日現在、順不同・敬称略】

### 《寄付》

◎ きよひろ会 代表 三田 勝俊

254,693円

◎ 前久保和の会

2,045円

◎ 鈴木 美和

10,000円

◎ 匿名

10,000円

◎ 柴崎 安男

5,000円

◎ 毛呂山町ゴルフ連盟

102,000円

### 《寄贈》

◎ 佐野 美和子

シルバーカー 1台



いつまでも地域でイキイキ生活をおくるためにご活用ください!!

## もろやまふれあいマップを作成しました!!

地域の資源の情報を集めた「もろやまふれあいマップ」を作成しました。

このマップには町内で気軽に参加できるサロンや介護保険の判定に関係なく利用できる在宅サービス情報の他に相談窓口等を掲載しております。



### 【マップ配布場所】

- ・毛呂山町役場高齢者支援課窓口・地域包括支援センター支所（薫風園、ななふく苑、悠久園）、
- ・毛呂山町社会福祉協議会窓口（社協のホームページでも掲載しています。）

### 【マップに関する問い合わせ】

毛呂山町社会福祉協議会

☎ 295-3111 ・ FAX 295-7258



## 「ゆうゆうカフェ」がスタートしました

ゆうゆうカフェとは、誰でも気軽に参加できる地域のサロンです。お友達作りや趣味活動をはじめてみませんか？ぜひお立ち寄りください。

**日時** 毎週土曜日 10時～14時30分  
※出入り自由です。

**場所** 悠久園デイサービスセンター  
(毛呂山町南台5-38-5)

**対象者** どなたでも参加できます。  
お子様連れも大歓迎です。

**内容** お茶のみ、おしゃべり、趣味活動、音楽、  
軽体操、折り紙、将棋など

**参加費** お茶代100円

**その他** お申込みは不要です。直接お越しください。移動販売車が来るので昼食の購入もできます。

**運営** サロンボランティア「友遊会」

**問い合わせ** 毛呂山町社会福祉協議会  
**電話** (295) 3111  
**FAX** (295) 7258

### 「サロンとは？」

地域のだれもが気軽に立ち寄れる「集いの場」です。毛呂山町社協では、閉じこもり・地域での孤立を防止し、いつまでも元気にいきいきと暮らすために、誰もが気軽に立ち寄れる集いの場づくりを行っています。

※右記以外にも開催しているサロン

- ・にこにこサロン(あったかデイ毛呂山内)
- ・あすなろサロン(福祉会館内)





# 平成29年度 社協会員加入のお願い



【加入促進期間：7月1日～8月31日】

社会福祉協議会（社協）は、町民みなさまの参加と協力のもと、地域福祉の推進を図る民間の団体です。社協は、みなさまからの会員会費、寄付金、赤い羽根共同募金の配分金等により運営されており、会員会費はもっとも重要な財源のひとつです。暮らしやすいまちづくりのため、町民みなさまのご理解とご協力をよろしくお願いいたします。

なお、会員募集につきましては、福祉委員（区長）さんを中心に各組長・班長さんをお願いいたしております。（社協では、個人情報の保護に努めております。）

種 類	口 数	金 額	対 象
一般会員	年額一口	1,000 円	一般世帯
団体会員	年額一口	3,000 円	福祉関係機関、施設、団体
特別会員	年額一口	10,000 円	篤志家、会社、事業所等

※会員加入は年間を通して受け付けております。（社協窓口にて）

## 身近なつながりのために

- ・ふれあい・いきいきサロン
- ・ふれあい広場

## 安心できる生活のために

- ・リフト車両の貸出
- ・車いす、介護ベッドの貸出
- ・心配ごと相談

## 福祉への理解のために

- ・各種ボランティア講座、講習会
- ・小中学校福祉教育、学習、体験
- ・福祉ふれあい体験

## その他

毛呂山町全体により良い暮らしのために使わせていただきます。

## 地域での子育てのために

- ・子育て情報紙発行
- ・ティーボール大会助成

## 高齢者のために

- ・訪問理容サービス
- ・高齢者困りごと援助サービス
- ・金婚夫婦お祝い

《ご協力いただいた 会員会費のつかいみち》

## 社会福祉法人 毛呂山町社会福祉協議会

ウィズもろやま（毛呂山町福祉会館）内

〒350-0465 埼玉県入間郡毛呂山町岩井西5丁目16番地1

TEL：049-295-3111 FAX：049-295-7258

URL <http://www.moroyama-shakyo.or.jp/>

《ご利用時間》月曜日～金曜日 / 8:30～17:15

（祝日・年末年始を除く）

【運営施設】

あいあい作業所  
295-3045

あいあい滝ノ入作業所  
295-1256

毛呂山町デイサービス  
276-7977

