

今年もやります!!

# 夏のボランティア体験



参加者募集中

「避難所宿泊体験」での簡易マスク作りの様子

ふれて ささえて まちづくり

ふれあい  
ネットワーク

社協だよりは、共同募金の  
配分金により発行されています。

- 平成26年度事業報告 ＊ 収支報告 ..... P2
- 平成27年度事業計画 ..... P3  
平成27年度予算 ＊ 役員紹介
- ボランティアセンターだより ..... P4～5  
夏のボランティア「福祉ふれあい体験」
- 毛呂山町デイサービスセンター（毛呂山町社会福祉協議会施設紹介）・・・ P6～7
- INFORMATION ..... P8～9
- 社協会員加入のお願い ＊ 会員会費のつかいみち ..... P10

毛呂山町社会福祉協議会では、「ふれて・ささえて・まちづくり」を基本理念に、みなさんのご協力のもと事業を実施しています。

## 平成26年度事業報告

### 【会務の運営】

理事会、評議員会、監査会

### 【啓蒙・啓発】

社協だより発行(年4回)

### 【地域福祉】

ふれあい広場及び社会福祉大会  
ふれあいいきいきサロン事業(50地区)  
福祉教育、学習体験支援  
地域ふくしサポーター事業

### 【高齢者福祉】

単身高齢者等給食サービス  
単身高齢者おせち宅配  
家族介護用品等給付  
高齢者健康福祉活動助成  
金婚夫婦(結婚50年)祝い事業  
訪問理容サービス事業  
高齢者困りごと援助サービス

### 【児童福祉】

子ども会ティーボール大会助成  
子育て情報紙発行(年4回)  
ひとり親家庭新入学祝い事業  
子育てサロン

### 【障害福祉】

障害児(者)紙おむつ給付

### 【低所得者福祉】

生活福祉資金の貸付(県社協3件)  
福祉資金の貸付(47件)  
歳末援護金の支給

### 【育成・助成】

ヤングフェスティバル  
福祉団体、ボランティア団体  
社会福祉協力校の指定(小学校)  
ボランティア推進校の指定(中学校)

### 【ボランティアセンター事業】

ボランティア相談、登録、受給調整  
福祉ふれあい体験(17メニュー)  
点訳ボランティア養成講座  
精神保健福祉ボランティア養成講座  
キッズボランティア体験  
ボランティア関係者連絡会議

### 【福祉サービス利用援助事業】

利用者 15人  
相談 132件

### 【心配ごと相談事業】

毎週水曜日(50回、37件)

### 【福祉機器等の貸出し】

車いす、介護ベッド、松葉杖、杖、リフト車両等

### 【会員団体向けへのイベント機器】

### 【デイサービスセンターの運営】

開所日数 284日  
利用者 延5,805人

### 【障害福祉サービス事業】

あいあい作業所の運営  
あいあい滝ノ入作業所の運営  
毛呂山町・越生町障害者就労支援センターの運営

## 自主財源(会費会費等)

### 【会員加入実績】

◆ 一般会員	◆ 団体会員	◆ 特別会員	◆ 合計	◆ 寄付金	◆ 指定寄付
5,685,000円 5,645件	189,000円 63件	1,150,000円 115件	7,024,000円 823件	692,578円 31件	123,436円 3件

社会福祉法人  
埼玉県共同募金会  
毛呂山町支会

## 共同募金運動の推進

赤い羽根共同募金運動  
(10月~12月)

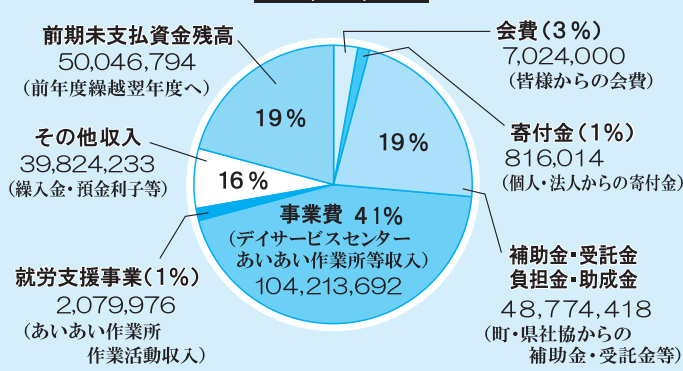
地域歳末たすけあい募金運動  
(12月)

## 平成26年度収支報告

(単位:円)

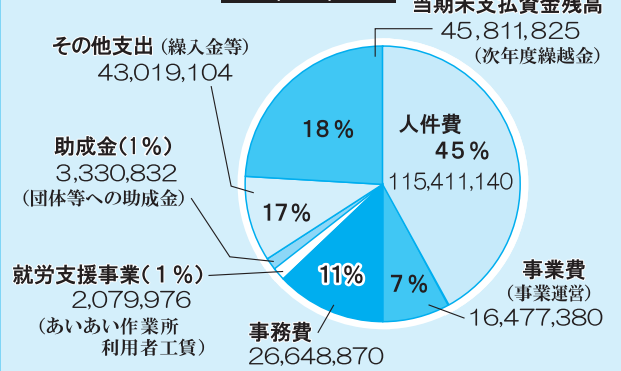
### 《収入》

252,779,127



### 《支出》

252,779,127





# 平成27年度事業計画



## 《基本方針》

本協議会では、地域福祉活動計画の基本理念であります『ふれて・ささえて・まちづくり』を目指し、地域福祉推進の中核的役割を担う団体として行政及び関係機関・諸団体・町民の皆様等と連携し、同じ地域に住む人たちがお互いに絆を深め、助けあって暮らせる、温もりのある地域に密着した福祉サービスを推進してまいります。また、施設運営については施設ごとに質の高い福祉サービスに努め、更に、行政・関係機関等との連携を図りながら円滑な運営を行ってまいります。

## 《重点事項》① 地域支え合い活動の促進

## ② 福祉への理解の推進

## ③ 福祉サービス利用援助事業の充実

## ④ ボランティア活動の推進

## ⑤ 福祉施設の安定的運営とサービスの向上

## ⑥ 組織の基盤整備・強化と活性化

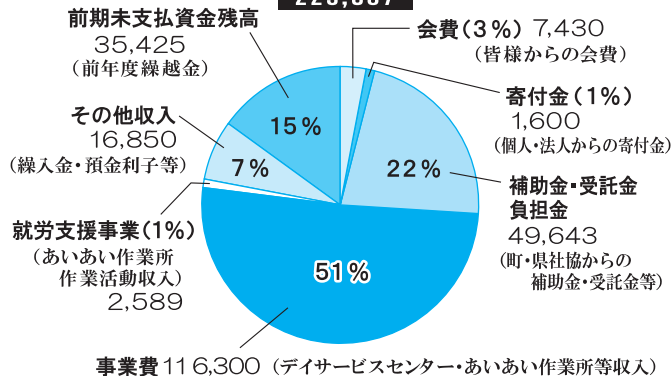


## 平成27年度予算

(単位:千円)

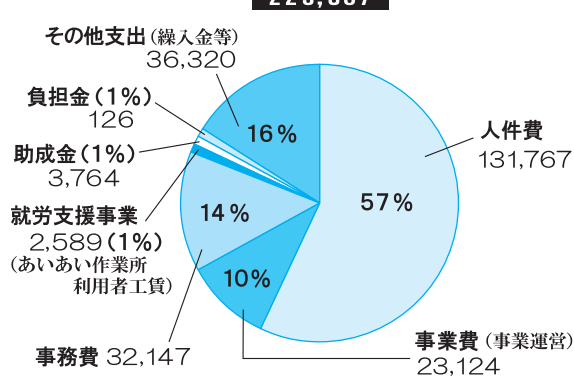
### 《収入》

229,837



### 《支出》

229,837



## 新役員紹介

社協役員(理事・評議員)の変更があり新しい理事、評議員が選任されましたので紹介します。

退任されました皆様方に深く感謝いたしますとともに、新しく就任された皆様方には、これから一年間よろしくお願いたします。

### 【理事】

福祉団体 (新) 古賀 敏子 (旧) 岡田 サダ  
町(行政) 村本 英明 齋藤 豊

### 【評議員】

区長会 (新) 高橋 安久 (旧) 関口 慶昭  
小高 毅 北見 勢津子

赤十字奉仕団 秋本 雄一 栗原 啓石  
議会 青木 ふさえ 伊田 和子  
町(行政) 小峰 明雄 弓田 茂樹  
小峰 裕次 吉田 英夫

※任期……平成27年6月1日  
～平成28年5月31日  
(前任者の残任期間)

ウイズもろやま  
(福祉会館)

毛呂山町社会福祉協議会  
からのお知らせ

◆館内消毒のため◆

臨時休館 します

9/20(日)・21(月)

問合せ  
Tel. 295-3111

夏休みの  
ボランティア♪

# ～特別な夏の思い出作り～ 福祉ふれあい体験

夏休みの期間を利用してボランティア活動をしてみませんか？  
町内の福祉施設でお手伝いや、地域のボランティアさんとの交流  
を通して「思いやり」や「助け合い」の大切さを学びます。  
小学1年生～大学生まで参加できる **全20メニュー** を  
計画いたしましたので、ぜひご参加ください！



## お 願 い

福祉ふれあい体験は自主的に参加を希望されるお子さんを対象としております。  
お申込みの際はお子さんのご意志のご確認をお願いします。



# 体験メニュー一覧表

	内 容	活動日	活動場所	対 象	定 員	持ち物
高齢者にまなぶ	毛呂山町 デイサービスセンター	① 8/3(月)～5(水) ② 8/6(木)～8(土) 13:30～16:30	毛呂山町 デイサービスセンター	小4 ～高3	(各3名) 計6名	
	悠久園 デイサービスセンター	8/4(火)～6(木) 13:00～15:00	悠久園 デイサービスセンター	小4 ～中3	3名	
	薫風園 デイケア	7/28(火)～30(木) 13:30～15:30	薫風園 デイケア	小4 ～高3	8名	上ばき 筆記用具
	ななふく苑 デイサービスセンター	① 8/3(月)～5(水) ② 8/10(月)～12(水) 13:00～15:30	ななふく苑 デイサービスセンター	小3 ～中3	(各4名) 計8名	
	あったかホーム毛呂山 グループホーム	7/29(水)～31(金) 9:00～15:00	あったかホーム 毛呂山	小4 ～高3	6名	弁当・上ばき 水筒・着替え エプロン
	みどりの風あすわ グループホーム	8/6(木)・7(金) 10:30～15:30	みどりの風 あすわ	小5 ～中3	4名	弁当・上ばき 筆記用具
障害者といっしょに	けいあい川角 グループホーム	8/4(火)・5(水) 9:30～15:30	けいあい 川角	小5 ～中3	3名	弁当・上ばき 水筒・タオル 筆記用具
	あいあい 作業所体験	障害者施設で 作業や交流体験 3日間	あいあい 作業所	①小学生 ②中学生 高校生	(各2名) 計4名	弁当(注文可) 上ばき 水筒 着替え
	あいあい滝ノ入 作業所体験	障害者施設で 作業や交流体験 3日間	あいあい 滝ノ入 作業所	中学生 ～ 大学生	2名	上ばき コップ 弁当 (注文可)
	あいあい滝ノ入作業所 利用者とクッキング	障害者施設で クッキングと交流体験	あいあい 滝ノ入 作業所	小学生	10名	上ばき・エプロン 三角巾・タオル 筆記用具
	光の家療育センター 利用者とクッキング	光の家療育センター 利用者とクッキングや 交流体験	光の家 療育 センター	小学生	10名	上ばき・エプロン 三角巾・タオル 筆記用具
	光の家療育センター 利用者との交流体験	光の家療育センター 利用者との作業や 交流体験	光の家 療育 センター	中学生	(各2名) 計8名	上ばき 筆記用具
子どもとふれあう	盲導犬ユーザーの講話	盲導犬ユーザーのお話し	福祉会館	小学生	20名	水筒 筆記用具
	保育園体験 保険代 300円 ・誓約書提出・	保育園での手伝い (遊び、そじ、着替え水 遊び等) 3日間	ゆずの里 保育園 旭台保育園	高校生	(各園5名) 計10名	上ばき・水筒 外履き 帽子・タオル 着替え 筆記用具
地域とつながる	子育て 支援センター体験	子育て支援センターで 子どもとの交流体験	毛呂山町立 子育て 支援 センター	中学生 ～ 大学生	(各3名) 計12名	上ばき・水筒 エプロン 帽子・タオル 筆記用具
	お弁当配達 ボランティア体験	給食サービス利用者 の方へのお弁当配達	福祉会館 《配達町内》	小学生	20名	水筒・帽子 <b>弁当代500円</b> 筆記用具
	認知症サポーター 養成講座	認知症について学ぶ	福祉会館	中学生	20名	筆記用具 水筒
	避難所宿泊体験 参加費 700円	避難所生活 について学ぶ	福祉会館	小5 ～ 大学生	15名	懐中電灯 他
	学童保育所	学童保育のお手伝い	泉野学童 岩井学童 川角学童	中学生 ～ 大学生	(各2名) 計6名	タオル (動きやすい) 服装・運動靴 (禁止)ピアス・ネイル ネックレス
地域とつながる	川の再生 プロジェクト	住んでいる 地域の川清掃	町内の川	中学生	15名	水筒・帽子 タオル 着替え

※小学生は夏休み課題の一つのため活動後に『体験ノート』を作成し、社協で押印し、学校に提出します。

**申込み方法** 7月1日(水)～13日(月)の平日 9:00～17:00 (最終日は12:00まで) お電話または来所にて  
 毛呂山町社会福祉協議会 295-3111 350-0465 毛呂山町岩井西5-16-1 (福祉会館内)

## ●● 毛呂山町社会福祉協議会 運営施設紹介 ●●

# 毛呂山町デイサービスセンター

毛呂山町デイサービスセンターでは、日帰りで入浴・食事・体操・運動・頭の体操・音楽等を行っています。また、お花見・夏祭り・敬老会・クリスマス会等の季節の行事や季節の湯、ジューズ作り、ボランティアさんによる演奏・踊り・ショーなどの鑑賞を楽しむことが出来ます。

**これらの活動は、身体・認知症・嚥下機能の低下防止や生活意欲の向上を目的とし、在宅生活が継続出来るよう支援します。**

介護に携わる職員は、全員専門の資格を取得しており、そのうち4割以上の職員が介護福祉士です。



### 活動内容の特色

#### 学習活動

■ 学習療法士職員のもと、読み・書き・計算・文字盤を行ないます。

#### 運動活動

■ レクリエーション介護士職員、プレイケアリーダー研修終了職員、介護予防サポート職員のもと、体操やレクリエーションを行ないます。また、平行棒・肩関節回旋器等の運動機器を使用し運動します。

#### 音楽活動

■ 音楽大学卒業の職員による、発声・リズム・手遊び・季節の歌を回想を交えながら行います。

### 『第21回 夕すずみ会』

あいあい滝ノ入作業所、あいあい作業所合同の夕すずみ会を行います。

**日時** 8月8日(土) 16時～18時

30分※小雨決行荒天中止

**会場** あいあい滝ノ入作業所

(滝ノ入159)

※駐車場に限りがございます。乗合せ等にご協力ください。

**内容** 利用者による楽器演奏・歌、模擬店 他

**問合せ** あいあい滝ノ入作業所

☎(295)1256



▶ 夕すずみ会の様子

#### ボランティア募集中

模擬店のお手伝いなど興味のある方は参加してみませんか？



## デイサービスの日常



- ◆ **お送り** 16:00
- ・あっという間に時間が過ぎてしまいます。また、皆にお会いしましょう♪



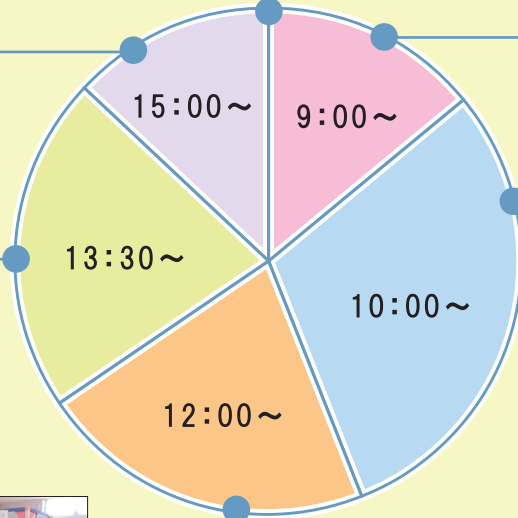
- ◆ **お迎え**
- ・歩行が不安な方、車イスの方でも介護職員が添乗し、専用の車両で迎えに参ります。

### ◆ おやつ

- ・お茶菓子とお茶を囲んで、談笑しましょう。
- ・好きな歌や季節の唄を歌いましょう。 ※カラオケ

### ◆ 体操・活動

- ・2種類の体操、運動・音楽活動を行ないます。
- ・ゲームなどのレクリエーション活動を行ないます。
- ・季節の行事やボランティアによる催しを楽しみます。



### ◆ 昼食

- ・季節の「お楽しみメニュー」があります。
- ・食形態（一口大・キザミなど）、制限食があります。
- ※ 歯磨き、休息として横になる場所があります。

### ◆ 健康チェック

- ・看護職員が血圧・脈拍・体温などを測定して健康チェックします。

### ◆ 入浴・活動

- ・ご自宅での入浴が困難な方が機械浴にて入浴します。
- ・学習活動、塗り絵、手指運動の活動を行ないます。



～ ご利用についてのご相談や見学も受け付けておりますので、お気軽にご連絡ください ～

- ◆ 利用料は介護度によって異なりますのでお問合せください。

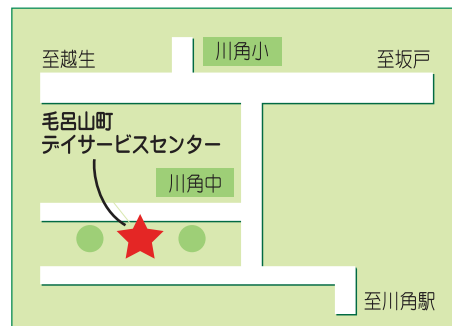
※日常生活費（シャンプー・ティッシュなど）、教養娯楽費はいただきません。

- ◆ 営業日 / 月～土曜日（休業日/日曜日・祝日・12月29日～1月3日）

- ◆ 利用時間 / 9:30～16:30

社会福祉法人 毛呂山町社会福祉協議会  
毛呂山町テイサービスセンター  
毛呂山町川角303 TEL.049-276-7977

問合せ



ご協力ありがとうございました！

◎ 医療法人藤朋会川角歯科医院  
▼ 車イス2台



- ◎ 緒方 稔 11,280円
- ◎ 匿名（4名） 38,207円
- ◎ 司法書士比留間貢事務所 110,000円
- ◎ 毛呂山町ゴルフ連盟 雑巾、タオル 22,339円
- ◎ 毛呂山町赤十字奉仕団
- ◎ (株)バルク毛呂山店

### 《寄付・寄贈》

皆様からお寄せいただいた寄付金・寄贈品は次のとおりです。これらの寄付金は、地域で役立つ社会福祉事業に使わせていただきます。  
〔6月10日現在、順不同 敬称略〕

報告



募集

毛呂山特別支援学校  
「夏祭り」ボランティア募集

**日時** 7月18日(土)  
16時～18時  
集合時間：15時30分  
解散時間：18時30分

**会場** 県立毛呂山特別支援学校(川角1024-1)  
※雨天時は体育館で実施

**内容** ゲームコーナーの手伝い  
4～5人

**募集人数** 特別支援学校(担当「青柳」)

**問合せ** ☎(294)7200  
FAX(295)7981

声なびシネマわかば

◎『ライブ音ガイド養成講座』

**日時** 7月14・21・28日・8月4日  
(全火曜日)13時～16時  
7月18日(土)は『ガイド付き映画鑑賞会』に参加

入門講座(4回) + 映画鑑賞

**対象** DVDを自宅で視聴でき、メール(パソコン、携帯)で連絡可能な方

**定員** 15人(先着順)

**会場** わかばコミュニティルーム(若葉駅併設)

**参加費** 一般 2,000円  
学生 1,000円

**募集期間** 7月12日(日)迄

**申込み** 代表 木野ゆずき  
**問合せ** ☎080(1042)4719  
FAX(294)0987

「友愛毛呂山」スタッフ募集

『友愛毛呂山』では、高齢者や産前産後の方など困っている方を対象に、買い物や掃除などのお手伝いをしています。仕事や主婦業の合間に1時間でも2時間でも協力していただませんか? つきましては説明会を開催しますので、興味のある方は是非ご参加ください。

**日時** 8月13日(木)  
13時～14時

**場所** ウイズもろやま(福祉会館)

**申込み** 友愛毛呂山  
☎090(5234)3399

第25回  
ふれあい広場



今年も11月1日(日)ウィズもろやま(毛呂山町福祉会館)にてふれあい広場を開催します。町内の福祉施設、団体、関係機関が集まり福祉への理解を深め、体験やイベントを通して福祉にふれあう催しにボランティアとしてご協力いただけたり、ただでる方を募集します。活動や催しに興味のある方、ぜひ参加してみませんか?



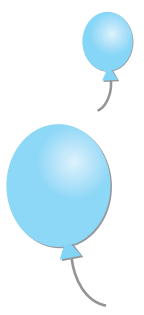
**日時** 11月1日(日)  
小雨決行荒天中止  
9時～15時30分  
(半日のみなどの時間の規制はありませんので詳しくはお問合せください)

**場所** ウイズもろやま(毛呂山町福祉会館)敷地内

**内容** 福祉体験▼体験(車いす等)のお手伝い、受付、誘導、案内等)、イベント▼イベントのお手伝い。※昨年は手作り神輿の誘導、餅つき、模擬店のお手伝い等、ステージ▼ステージ発表の準備や出演者の誘導等、総務▼会場整備(駐車場、会場見廻り)

※希望する活動があれば申込み時にお伝えください。  
※活動内容は実施状況により変更する場合がございます。

**問合せ** 毛呂山町社会福祉協議会  
**申込み** ☎(295)3111



## お知らせ

### ふれあいの里・どんぐり夏まつり

日時 8月8日(土)

17時～19時45分

会場 ふれあいの里・どんぐり

駐車場(西大久保695-2)

内容 阿波踊り、和太鼓、舞台発表、模擬店、ゲーム他

※雨天時は「ふれあいの里・どんぐり」生活棟で実施

駐車場 旧毛呂山高校駐車場

(西大久保中通525)

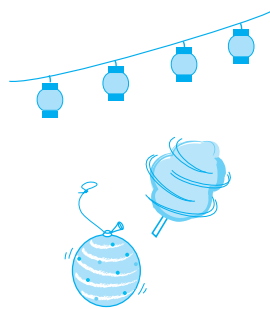
※駐車場係がご案内します

問合せ 障害者支援施設ふれあいの里・どんぐり

(担当/北條・栗島)

☎(295)9321

FAX(295)9322



### 金婚夫婦お祝いの集い

金婚(結婚50年)を迎えられるご夫婦をお祝いします。

日時 9月2日(水)

10時～13時

会場 ウイズもろやま(福祉会館)

対象 ☆町内在住(1年以上)で社協会員の方

(平成27年9月1日現在)

☆昭和39年9月16日から昭和40年9月15日までに婚姻届けを提出されたご夫婦。

申込み 7月31日(金)までに社協福祉協議会にて受付(お電話または来所にて)

☎(295)3111

園児による出し物などもあります♪



### サロン「あすなろ」へのお誘い

あなたらしさを出して共に憩いの場で過ごしませんか?

お茶飲みや折り紙、歌や体操など一緒に楽しみましょう。

日時 毎月第2火曜日

10時～15時(出入り自由)

会場 ウイズもろやま(福祉会館)

参加費 100円(お茶代)

対象 どなたでも大歓迎

主催 あすなろ会

☎(295)3111

※サロンとは…

年齢・性別問わず誰もが、「気軽に」「楽しく」「自由に」、仲間づくりや趣味を楽しむ『居場所』のことです。

## 職員募集

### 毛呂山町デイサービスセンター

【職種】介護職員

【勤務内容】利用者の介護

【勤務時間】月～土曜日

①週5日程度(8時45分～17時)

②週3日程度(8時45分～17時)

③週3日程度(9時30分～13時)

④週3日程度(13時30分～16時)

【勤務場所】

毛呂山町デイサービスセンター(川角303-3)

【賃金】

①時給950円

(2年目以降970円、賞与有、社会保険加入)

②④時給900円

(2年目以降920円、賞与有)

【募集人数】若干名

【応募資格】介護福祉士、ホームヘルパー2級以上及び介護職員初任者研修終了者のいずれかの資格を有する人、または資格取得見込みの人。

※要普通自動車免許

【採用予定日】

8月中旬(応相談)

【応募方法】

7月21日(火)までに履歴書(写真添付)及び資格証明書の写しを毛呂山町社会福祉協議会(福祉会館)へ提出してください。

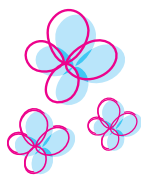
【試験方法】面接試験

【問合せ】

毛呂山町社会福祉協議会

☎(295)3111

FAX(295)7258

平成  
27  
年度

# 社協会員加入のお願い

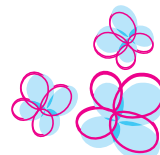
**【加入促進期間】 7月1日～8月31日**

社会福祉協議会(社協)は、町民みなさんの参加と協力のもと、地域福祉の推進を図る民間の団体です。社協はみなさんからの会員会費、寄付金、赤い羽根共同基金の配分金等により運営されており、会員会費は最も重要な財源のひとつです。暮らしやすいまちづくりのため、町民みなさんのご理解とご協力をよろしくお願いいたします。

なお、会員募集につきましては、福祉委員(区長)さんを中心に各組長・班長さんをお願いいたしております。(社会福祉協議会では、個人情報保護に努めております)

種 別	口 数	金 額	対 象
一般会員	年額一口	1,000円	一般世帯
団体会員	年額一口	3,000円	福祉関係機関、施設、団体
特別会員	年額一口	10,000円	篤志家、会社、事業所等

※会員加入は年間を通して受け付けております。



## 会員会費の つかいみち

### 身近なつながりを大切に！

- ・ふれあいきいきサロン
- ・ふれあい広場

### 福祉への理解のために！

- ・各種ボランティア講座、講習会
- ・小中学校福祉教育、学習、体験
- ・助成金交付
- ・福祉ふれあい体験

### 何歳になってもお元気で！

- ・訪問理容サービス
- ・金婚夫婦祝い
- ・高齢者困りごと援助サービス

### 安心できる生活のために！

- ・リフト車両の貸出
- ・車いす、介護用ベッドの貸出
- ・心配ごと相談

### 地域で子育て！

- ・子育て情報紙
- ・ティーボール大会助成

みなさまから頂いた会費は、  
下記のような事業に  
使わせて頂きます。



※そのほか毛呂山町全体の  
“よりよい暮らし”のために  
使わせていただきます。

## 社会福祉法人 毛呂山町社会福祉協議会

ウイズもろやま(毛呂山町福祉会館)内

〒350-0465 埼玉県入間郡毛呂山町岩井西5丁目16番地1

TEL: 049-295-3111 FAX: 049-295-7258

URL <http://www.moroyama-shakyo.or.jp/>



毛呂山町社協

検索

### 《ご利用時間》

月曜日～金曜日 / 8:30～17:15

(祝日・年末年始を除く)

